

下関市立長府博物館所蔵近世文書の調査

田口 由香*・発田 恭弘**・櫻木 晋一***

はじめに

近世の長州藩について研究する場合、幕末から明治維新初期にかけて日本の政治における中心的な役割を果たした藩であることから、動もすると政治史が重視されがちになる。生活の様相を明らかにする経済史的なアプローチが十分に行われてきたとは言い難い長州藩の近世文書に対し、貨幣使用や決済のあり方を確認できる史料を博捜する過程で、下関市立長府博物館が所蔵している未整理・未報告の近世文書群の存在を知ることとなった。発田は長州藩における「銭匁遣い」の実態把握という観点から、そのなかの河内家文書の一部を修士論文に収録し、実際は銭が使用されているにもかかわらず銀の貨幣単位をもって取り扱われるこの特殊な貨幣使用慣行を紹介した(発田 2008)。長府博物館では河内家文書以外にも、西之端町で酢の醸造業を営んでいた奈良屋入江家文書が 216 件 248 点所蔵されており、これらについても翻刻作業が急務である。しかしながら、秋徳大海の地主で塩田開発や廻船業などを手がけた小林家の文書については、量的にも多く、重要な内容を含んでいると推定できるにもかかわらず、ほとんど手つかずの状態であった。したがって、これらについて目録の作成と概要の把握が最重要課題であると考え、写真撮影と並行して目録作成を完了したので、本稿ではその成果を公表する。

博物館には多種多様な資料が収蔵されているが、自らのスタッフのみでこれらのすべてについて整理・研究することは、予算上の制約もあり不可能である。設置者が下関市という共通性を有する長府博物館と市立大学は、研究機関としての連携を図ることが地域貢献にもつながると考え、まずは小林家文書の整理と解説に着手することとした。本稿末尾に掲げた目録は、小林家文書が鳥瞰できる内容になっており、「仕切り」に関するこれらの史料を今後活用することによって、下関を中心とした商取引の実像を明らかにすることができる。本稿では、田口が一部の史料について考察を試みているが、今後さらに体系的な研究成果が期待できる史料群である。

1 小林家文書について

長府博物館が所蔵する小林家文書は、以下で示すように、幕末から大正期に作成されたおよそ 1000 点の史料である(「長府博物館調書」)。本稿で掲げた目録は、そのうちの 793 点(仕切書関係 774 件 776 点・書簡 17 点)



小林家文書(長府博物館)

*大島商船高等専門学校 **下関市立垢田中学校 ***下関市立大学

の史料を対象に作成したものである。書簡は大正期、仕切書は元治元年甲子（1864）から明治16年癸未（1883）までの19年間のもと考えられる。多くの仕切書は干支で表記されているが、元号表記を欠くものについても、宛名や新貨条例前後の通貨単位の変化などから、この期間のものとして判断した。

長府博物館資料調書

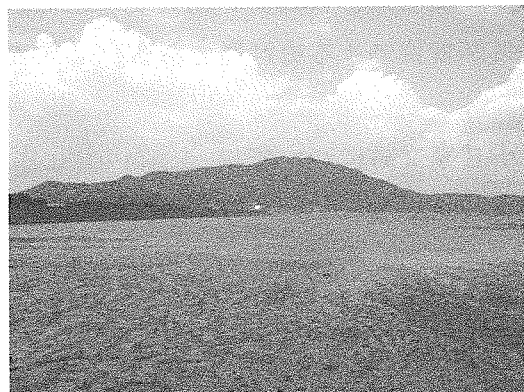
- ・ 資料名 小林家文書
- ・ 制作年 幕末～大正期
- ・ 材質 紙本墨書 まくり・冊子装
- ・ 収集の意義等

秋穂大海の地主で、塩田開発や廻船業なども手がけた小林家の幕末～近代の文書で、特に、廻船の物品仕切書などの流通関係資料は、当地の間屋などとも深く関わっている。なお、小林家は慶応4年、永代庄屋格となり苗字帯刀を許されている。文書の大半は小林和七・和市父子の時代のもので、画家小林和作は和市の二男である。当地と関連する流通関係資料として収集する。

- ・ 備考

小林家が所有した住寿丸・住福丸・住宝丸などの廻船資料が注目される。なお、これらの廻船は小林和市が明治2年に赤崎神社に奉納した絵馬に描かれている。文書1000通前後、古記録14冊程度の大量な未整理資料。

小林家は、長州藩小郡宰判の秋穂大海（現山口市秋穂東）で廻船業を手がけた。廻船業をはじめた小林和七は、明治期の画家小林和作（明治21年生まれ）の曾祖父にあたる（『秋穂町史』1982）。和作の祖父和七（曾祖父と同名）は、天保8年（1837）9月に大海塩浜の間屋株を与えられている。また、浜主と廻船業を兼ねた小林和七は、幕末期の慶応2年（1866）、長州藩が軍艦購入のために献金を命じた際に千両を納めている。慶応4年（1868）には苗字帯刀を許され、永代大庄屋格となり、和作の父和市に家業を譲った。本目録は、和作の祖父和七と父和市の代のものである。



小林和作生誕地と大海湾（秋穂東）

2 小林家の取引

2-1 小林家所有の廻船

仕切書の宛名から小林家が所有した廻船とその運航期間、それぞれの船頭が確認できる（【表 1】参照）。明治元年までの和七の代には、住徳丸・住吉丸・住宝丸の 3 隻を所有し、家業を譲る年に住福丸を追加している。さらに、和市の代には住寿丸が追加されており、明治 2 年からは 4 隻所有していたことがわかる。

【表 1】 小林家の廻船

船名	期間	船頭
住徳丸	元治元（1864）～明治元（1868）年	福松・福蔵・久七
住吉丸	慶応元（1865）～明治 8（1875）年	甚作・甚吉・七兵衛・三吉・吉兵衛・利助・藤吉・卯右衛門（宇右衛門）
住宝丸	慶応 3（1867）～明治 9（1876）年	嘉平・三吉
住福丸	慶応 4（1868）～明治 13（1880）年 ※9月8日改元→明治元	嘉平（嘉兵衛）・吉蔵・吉松・甚吉・藤吉・甚作
住寿丸	明治 2（1869）～明治 16（1883）年	卯右衛門・伊平

注）期間は仕切書の年月日から運航が確認できる範囲である（干支表記のものは全体から判断した）。

明治 2 年（1869）、小林和市は 4 隻の廻船を描いた絵馬を赤崎神社に奉納している。絵馬の船は、4 隻のうち左から住寿丸・住宝丸・住吉丸の文字を確認することができる。残り 1 隻は住福丸と考えられる。



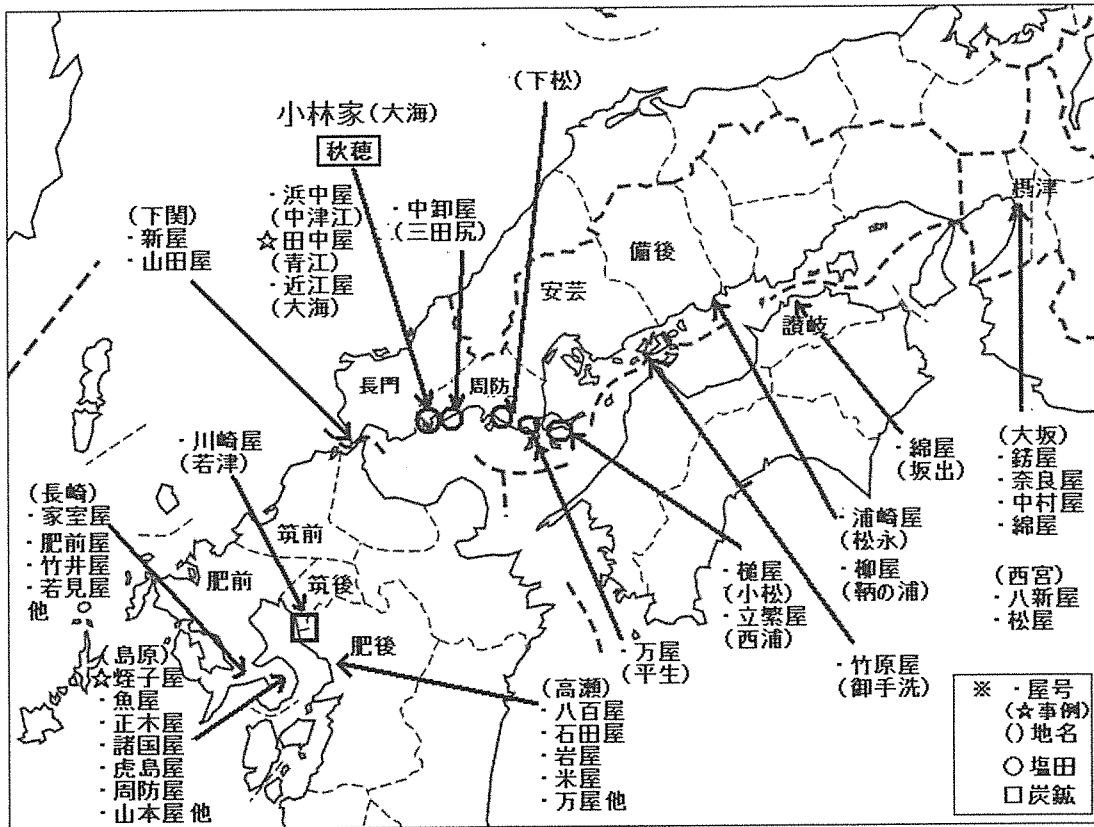
小林和市奉納の絵馬と赤崎神社（秋穂東）

2-2 取引先と売買の事例

仕切書記載の屋号などから、小林家と売買する 100 余りの取引先を確認することができ

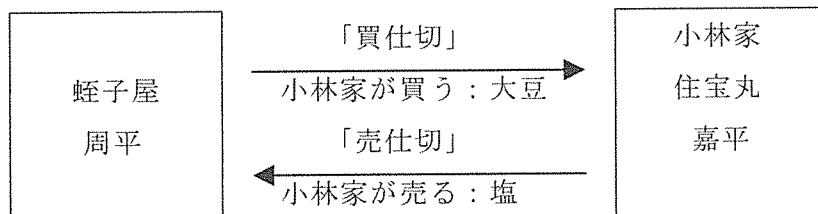
る。その地域は周防・長門・安芸・備後・摂津・讃岐・筑後・肥前・肥後の9ヵ国にわたっており、九州北部から瀬戸内海沿岸地域、関西までを範囲としている（【図1】、本稿末尾「小林家取引先」参照）。

【図1】 取引先地図



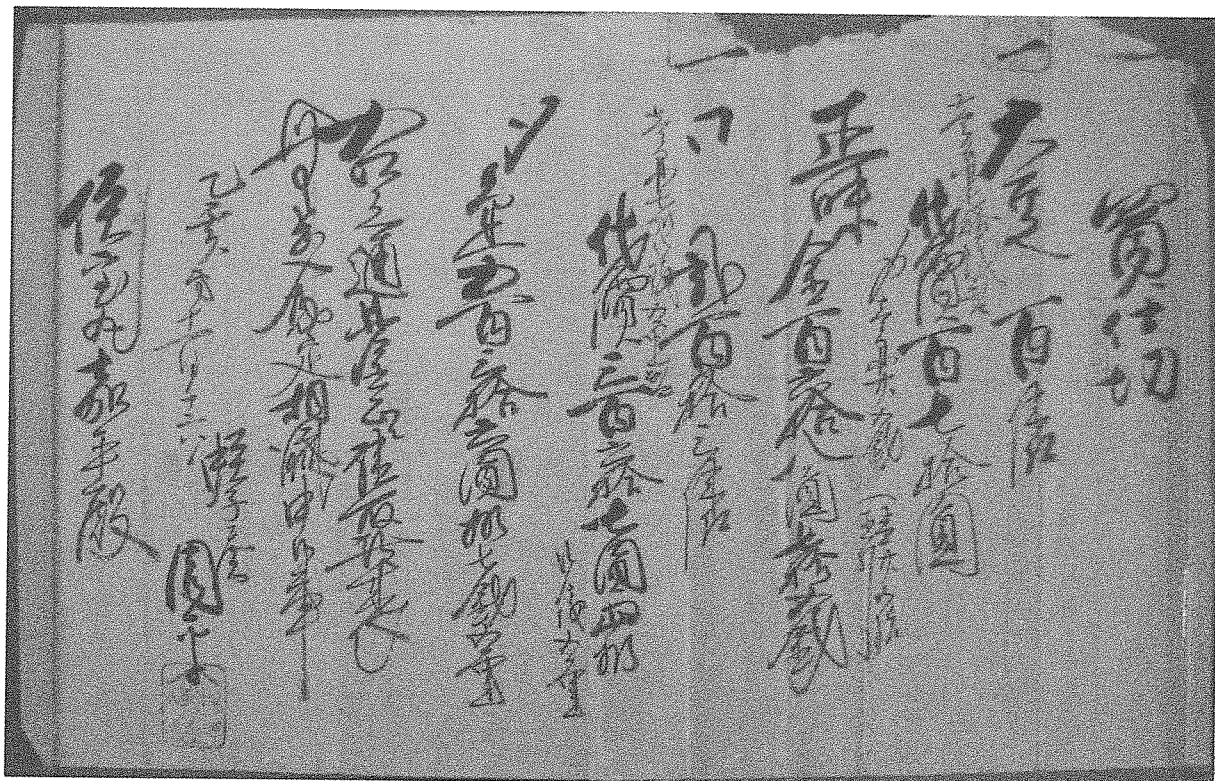
小林家所有の仕切書は、商品売買の際に取引先が作成したもので、商品名とその数量、金額が記されている。小林家が商品を買った場合には、買仕切に商品と代金が記され、取引先がその代金を受け取ったことを明記している。また、小林家が商品を売った場合には、売仕切に商品と代金が記され、取引先がその代金を支払ったことが明記されている。買仕切と売仕切の宛名は小林家の場合もあるが、多くの場合は船名と船頭名が記されている。具体的な売買の事例として、明治8年（1875）11月16日の小林家と蛭子屋（島原）の仕切書を次に挙げる（【表2】、本稿末尾「小林家文書目録」参照）。

【図2】 小林家と蛭子屋の売買

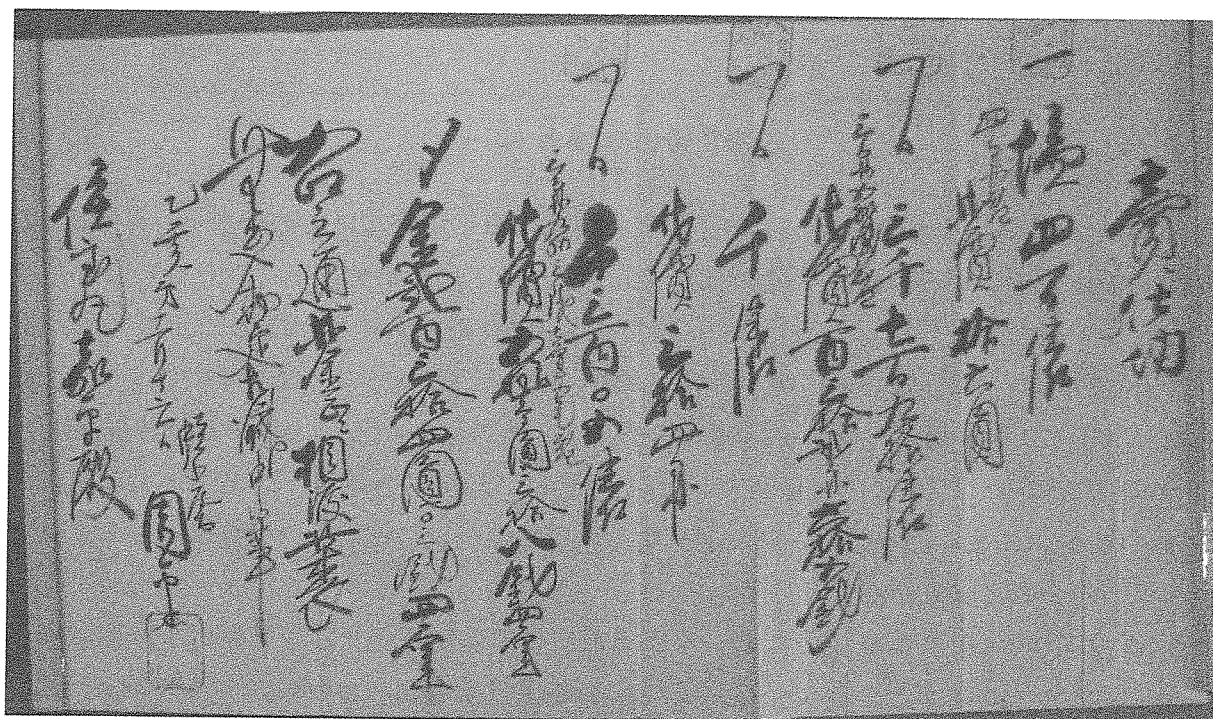


【表 2】 売買の事例（史料番号 79・80）

No	表題	作成	宛先	干支	月日	商品
79	買仕切	蛭子屋 周平	住宝丸 嘉平	乙亥	11/16	大豆
80	売仕切	蛭子屋 周平	住宝丸 嘉平	乙亥	11/16	塩



買仕切(史料番号 79)



売仕切(史料番号 80)

買仕切 ① 大豆 百俵 尅円七拾錢替 代価百七拾円 尅円廿五錢 違廿五俵 直引 正味 金百六拾八円七拾五錢 ② 同 貳百拾三俵 尅円七拾八錢五厘替 代価三百六拾七円四拾 八錢五厘 尅金五百三拾六円七拾七錢五厘 右之通代金正ニ請取、此表 無出入勘定相済申候事 蛭子屋 乙亥十一月十六日 周平〔印〕 住宝丸嘉平殿
--

買仕切(史料番号 79)

売仕切 ① 一塩 四百俵 四円替 代価拾六円 ② 一同 三千七百九拾俵 三円五拾錢替 代価百三拾貳円六拾五錢 ③ 一同 千俵 代価三拾四円 ④ 一同 千三百〇五俵 三円九拾三錢七厘五毛替 代価五拾尅円三拾八錢四厘 尅金貳百三拾四円〇三錢四厘 右之通代金正ニ相渡、此表 無出入勘定相済申候事 蛭子屋 乙亥十一月十六日 周平〔印〕 住宝丸嘉平殿

売仕切(史料番号 80)

上記の仕切書は、取引先の蛭子屋が、住宝丸船頭の嘉平に宛てたものである。買仕切(史料番号 79)には、小林家が蛭子屋から大豆を買い、蛭子屋が小林家から大豆の代金を受け取ったことが記されている。①では、1俵当り 1円 70 銭の大豆が 100 俵で 170 円であるが、25 俵分に 1円 25 銭の値引きがされており、168 円 75 銭となっている。②では、1俵あたり 1円 78 銭 5 厘の大豆が 213 俵で 367 円 48 銭 5 厘となり、①と②の合計が 536 円 17 銭 5 厘となる。小林家に大豆を売った蛭子屋は、「代金正ニ請取、此表無出入勘定相済申候」(代金正に請け取り、此の表出入りなく勘定相済み申し候)と、小林家から大豆の代金を受け取ったことを明記している。

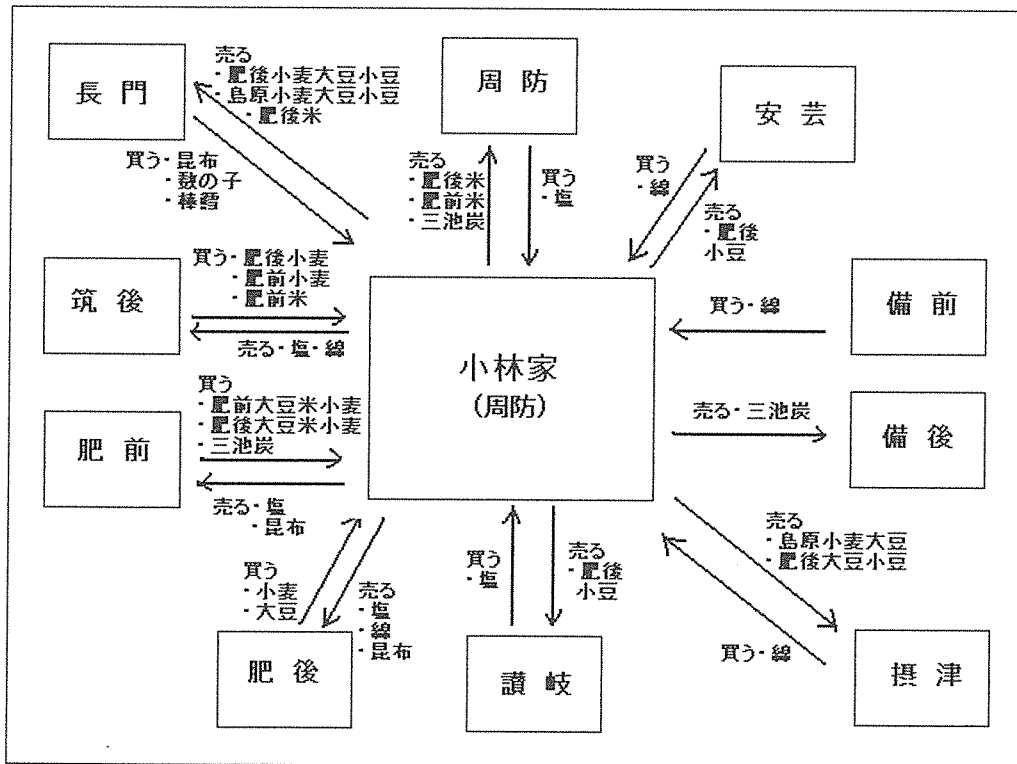
次に、売仕切(史料番号 80)には、小林家が蛭子屋に塩を売り、蛭子屋が小林家に塩の代金を支払ったことが記されている。①では 100 俵当り 4 円の塩が 400 俵で 16 円、②では 100 俵当り 3 円 50 銭の塩が 3790 俵で 132 円 65 銭、③では 1000 俵の塩が 34 円、④

では 100 俵当り 3 円 93 銭 7 厘 5 毛の塩が 1305 俵で 51 円 38 銭 4 厘となっており、合計が 234 円 3 銭 4 厘となっている。小林家から塩を買った蛭子屋は、「代金正ニ相渡、此表無出入勘定相済申候事」（代金正に相渡し、此の表出入りなく勘定相済み申し候）と、小林家に塩の代金を支払ったことを明記している。

2-3 商品流通状況とその事例

それぞれの取引先の買仕切と売仕切から、商品の流通状況が確認できる。図 3 に、小林家を中心にそれぞれの取引先と売買した商品を示した。おもな取引商品は、塩・米・小麦・麦安（裸麦）・大豆・小豆・海産物・石炭・綿などである。

【図 3】 売買状況



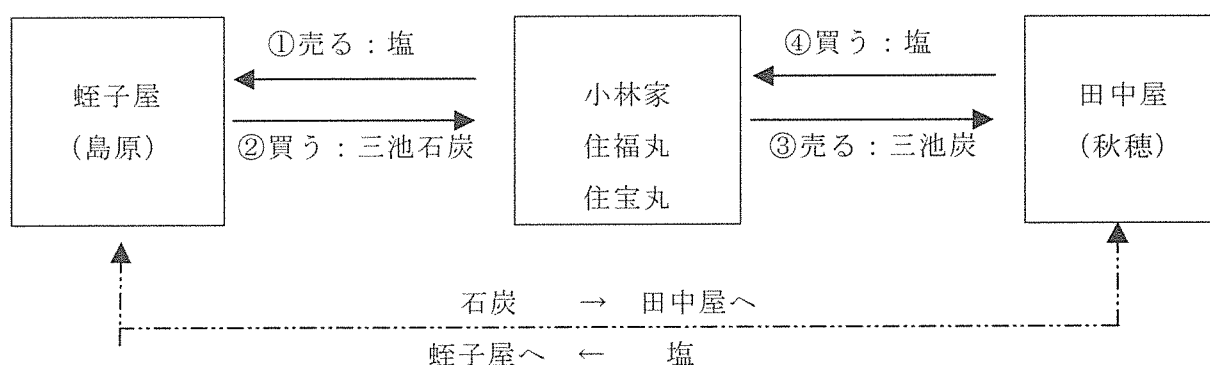
小林家は、おもに九州北部の取引先から肥前・肥後の小麦・大豆・小豆・米を買い入れ、それらを瀬戸内海地域や摂津に売っている。逆に、瀬戸内海の塩田地域から塩、長門の下関からは昆布や数の子、安芸・備前・摂津から綿を買い入れ、それらを九州北部に売っている。また、九州北部の取引先から三池石炭も買い入れており、瀬戸内海の塩田地域に製塩用燃料として売っている。この具体的な事例として、明治 4 年（1871）の売買の買仕切と売仕切を次に挙げる（【表 3】、本稿末尾「小林家文書目録」参照）。年は十二支表記のため船名などから判断した。

【表 3】商品流通の事例

No	表題	作成	宛先	支	月日	商品
105	売仕切	蛭子屋 周平	住福丸 藤吉	未	6/13	塩
109	買仕切	蛭子屋 周平	住福丸 藤吉	未	6/13	三池炭
339	売仕切	田中屋 仁右衛門	住福丸 藤吉	未	7/12	三池炭
466	買仕切	田中屋 仁右衛門	住宝丸 三吉	未	7/15	塩

まず、明治4年6月13日の取引では、①小林家は蛭子屋に塩を売り、②蛭子屋から三池の石炭を買い入れている。7月12日、③小林家は三池の石炭を秋穂青江の田中屋に売り、④田中屋から塩を買い入れている。この事例から、図4のように、小林家が肥前の取引先から買った石炭が周防の塩田の取引先に売られ、小林家が周防の塩田地域から買った塩は、肥前の取引先に売られている様子がわかる。図1の取引先地図で示したように、周防には秋穂・三田尻・平生・下松・大島の塩田地域に取引先があり、小林家を通して、周防の塩が肥前へ、肥前の石炭が周防へ流通していることがわかる。

【図 4】塩・石炭の流通経路



おわりに

本稿では、慶応元年(1865)から明治17年(1884)までの小林家の仕切書774件から、その売買状況の考察を行った。小林家の取引は、九州北部から瀬戸内海沿岸地域、関西にわたり、各地の商品の運送と売買を行っている。買い入れた商品は、おもに九州北部の肥前・肥後の小麦・大豆・小豆・米、瀬戸内海の塩、安芸・備前・摂津の綿である。長門の下関からは昆布や数の子を買い入れている。下関には西回り海運によってもたらされた北国の海産物があり、小林家は下関でそれらを買入れ、九州北部の取引先に売っている。また、九州北部から買い入れた石炭を製塩用燃料として瀬戸内海の塩田地域に売り、逆に瀬戸内海の塩を九州北部に売っている。このように、小林家を仲介とする商品流通が盛んに行われていたことが明確になった。小林家が廻船業を手がけた期間は、明治維新时期にあ

たっており、慶応2年（1866）の幕長戦争時代に、小林和七が長州藩に献金を行っていたことも興味深い。

このたび作成した目録をもとに、今後は、小林家が行った全体的な取引の具体的な分析を行い、廻船の運航状況や、幕末期から明治初期における中四国と九州北部の商品流通の解明をすすめる。また、仕切書には、明治4年（1871）5月10日の新貨条例によって、その前後に代金表記がどのように推移したのかなど、さまざまな面からアプローチすることが可能である。

参考文献

秋穂町史編集委員会（1982）『秋穂町史』

発田恭弘（2008）「近世後期防長における貨幣流通の研究」下関市立大学大学院論集『研鑽』第7号

■小林家取引先

国名	地名	屋号	作成者	印影	現住所
長門	下関	大黒屋	大黒屋 新六	赤間関 万間屋 六新	山口県下関市
		新屋	新屋 久七郎	下ノ関 新屋久七 仕切之外 金銀不用	山口県下関市
			新屋 久七	下ノ関 新屋久七 仕切之外 金銀不用	山口県下関市
			松尾寅三	下ノ関 新屋久七 仕切之外 金銀不用	山口県下関市
			松尾久七郎	下ノ関 新屋久七 仕切之外 金銀不用	山口県下関市
		島屋	島屋 伊兵衛	赤間関	山口県下関市
		山田屋	山田屋 源次郎	長州赤間関東細江町岬 山田屋源次郎	山口県下関市細江町
			山田屋 源二郎	長州赤間関東細江町岬 山田屋源次郎	山口県下関市細江町
周防	秋穂	田中屋	田中屋 仁右衛門	防州青江 田中屋 手形不用	山口県山口市秋穂東 青江
			田中屋 仁右衛門	防州青江 田中屋 仕切他不用	山口県山口市秋穂東 青江
			田中屋 〇〇	防州青江 田中屋	山口県山口市秋穂東 青江
		近江屋	近江屋 久五郎	防州大海濱 近江屋久五郎 仕切外不用	山口県山口市秋穂東 大海
			近江屋 久五郎	防州大海濱 近江屋	山口県山口市秋穂東 大海
		小林屋	小林屋 吉兵衛	防州大海濱 小林屋	山口県山口市秋穂東 大海
	浜中屋	浜中屋 十右衛門	中津江湊 濱中屋	山口県山口市秋穂東 中津江	
		浜中屋 拾右衛門	中津江湊 濱中屋	山口県山口市秋穂東 中津江	
		浜中屋 久治郎	中津江湊 濱中屋	山口県山口市秋穂東 中津江	
	三田尻	中卸屋	中卸屋 清吉	防州三田尻 中卸屋清吉 〇之浦湊	山口県防府市三田尻
		竹屋	竹屋 兵蔵	防州三田尻小濱	山口県防府市三田尻
	平生	万屋	万屋 弥右衛門	防州平生古濱 万彌 手形不用	山口県熊毛郡平生町
	柳井	茂屋	茂屋 定助	周防国柳井津 茂屋 仕切書状外不用	山口県柳井市
	大島	槌屋	槌屋 俵右衛門	周防小松 問屋碓屋 仕切済 手形不用	山口県大島郡周防大島町小松
			つち屋 俵右衛門	周防小松 問屋碓屋 仕切済 手形不用	山口県大島郡周防大島町小松
		立繁屋	たつ重屋 庄兵衛	防州西浦 立繁屋 手形不用	山口県大島郡周防大島町東安下庄西浦
	岩国	久畿屋	久畿屋 休吉	防州岩国 久畿屋	山口県岩国市
		番中屋	番中屋	防州〇〇 番中屋	山口県
		大黒屋	大黒屋 弥一郎	防州〇〇〇番 大黒屋	山口県
		福田屋	福田屋 修之介	防州〇〇 福田屋	山口県
筑後	若津	石田屋	田村治三郎	筑後若津 問屋石田屋 手形不用	福岡県大川市若津
			石田屋 治三郎	筑後若津 問屋石田屋 手形不用	福岡県大川市若津
		川崎屋	川崎屋 吉蔵	筑後若津 川崎屋 手形不用	福岡県大川市若津
			川崎屋 善蔵	筑後若津 川崎屋 手形不用	福岡県大川市若津
			川崎屋 善吉	筑後若津 川崎屋 手形不用	福岡県大川市若津
		竹屋	竹屋 卯太郎	筑後若津 竹卯 手形不用	福岡県大川市若津
	大鶴仙太郎		筑後若津 〇〇屋 手形不用	福岡県大川市若津	
	柳川	荒木屋	あらかや 善兵衛	柳河濱口 荒善	福岡県柳川市
	佐賀		武富利左衛門	肥前諸富 〇問屋 手形不用	佐賀県佐賀市諸富町
	唐津	回屋	回屋 川口清九郎	唐津高串 川清	佐賀県唐津市
長崎	家室屋	家室屋 吉右衛門	〇〇村板浦 家室屋	長崎県西海市大瀬戸町瀬戸板浦郷?	
		肥前屋	肥前屋 儀平	長崎〇〇〇 肥前屋 諸国問屋	長崎県長崎市
		竹井屋	竹井屋 政平	長崎杵嶋町濱通 竹井屋	長崎県長崎市元船町(旧杵嶋町)
		若見屋	若見屋 利平太	肥前脇津 若利	長崎市脇岬町
	蛭子屋	蛭子屋 周平	嶋原大湊 蛭子屋	長崎県島原市	
		蛭子屋 吉左衛門	嶋原大湊 蛭子屋	長崎県島原市	
	魚屋	魚屋 重太郎	嶋原大湊 魚屋	長崎県島原市	
		魚屋 庄右衛門	嶋原大湊 魚屋	長崎県島原市	
正木屋	正木屋 又平	嶋原大湊 正木屋	長崎県島原市		

肥前	島原	福嶋屋	福嶋屋 太平	嶋原城下 福島屋 津町	長崎県島原市
			福嶋屋 光三郎	嶋原城下 福島屋 津町	長崎県島原市
		諸国屋	諸国屋 信太郎	嶋原城下 諸信	長崎県島原市
		平尾屋	平尾屋(平生屋) 松治郎	嶋原大湊 平尾屋	長崎県島原市
		新屋	新屋 才兵衛	島原大湊 新屋	長崎県島原市
		虎嶋屋	虎嶋屋 吉兵衛	島原大湊 虎嶋屋	長崎県島原市
		山本屋	山本屋 久蔵	島原大湊 山本屋	長崎県島原市
		山本屋	山本屋 久兵衛	肥前島原港川尻町 山本屋	長崎県島原市
			山本屋 久平	肥前島原港川尻町 山本屋	長崎県島原市
		薩摩屋	さつまや 治平	島原大湊 薩摩屋	長崎県島原市
		周防屋	周防屋 幸助	島原大湊 周防屋	長崎県島原市
			周防屋 竹治	島原大湊 周防屋	長崎県島原市
			周防屋 衆五郎	島原大湊 周防屋	長崎県島原市
		正尾屋	正尾屋 杉次郎	島原大湊 正尾屋	長崎県島原市
		廣島屋	廣島屋 光次郎	島原大湊 廣島屋	長崎県島原市
		石屋	石屋 友勝	嶋原大湊 石屋	長崎県島原市
		磯屋	磯屋 満太郎	肥前口口大湊 磯屋	長崎県島原市
平戸		佐々木京作	平戸 佐口(涼) 江口	長崎県平戸市	
肥後	高瀬	岩屋	肥後高瀬 岩屋 猪助	肥後 高瀬	熊本県玉名市高瀬
		米屋	米屋 太右衛門	肥後高瀬 米太	熊本県玉名市高瀬
		伊万里屋	伊万里屋 七八	肥後高瀬 伊万里屋	熊本県玉名市高瀬
		八百屋	八百屋 勝助	肥後高瀬	熊本県玉名市高瀬
			八百屋 勝次	肥後高瀬	熊本県玉名市高瀬
		材木屋	材木屋 芳平	肥後高瀬町 材木屋本宅 金銀預手形不用	熊本県玉名市高瀬
			蜷川芳平	肥後高瀬町 材木屋本宅 金銀預手形不用	熊本県玉名市高瀬
			材木屋 友右衛門	肥後高瀬町 材木屋本宅 金銀預手形不用	熊本県玉名市高瀬
	久らし屋	久らし屋 孝左衛門	肥後高瀬 久孝 八日町	熊本県玉名市高瀬	
	玉名	万屋	極平	肥後玉名郡大嶋町 万屋	熊本県玉名市
		中嶋屋	中嶋屋 勝馬	肥後玉名郡大嶋町 中嶋屋	熊本県玉名市
	川尻	益田屋	益田屋 益田坊次郎	肥後川尻 益田屋 手形不用	熊本県熊本市川尻
	沖洲	酒屋	酒屋	肥後沖洲 岡村	熊本県
		芥屋	沖須芥屋	肥後沖須 芥屋	熊本県
	小島	米屋	米屋 定七	肥後小嶋 米屋	熊本県熊本市小島
			米屋 貞七	肥後小嶋 米屋	熊本県熊本市小島
			米屋 真平	肥後小嶋 米屋	熊本県熊本市小島
			米屋 由兵衛	肥後小嶋 米屋	熊本県熊本市小島
		米屋	米屋 由兵衛	肥後小嶋	熊本県熊本市小島
			米村蕃蔵	肥後小嶋 米屋米邑 預手形不用	熊本県熊本市小島
米邨蕃蔵			肥後小嶋 米屋米邑 預手形不用	熊本県熊本市小島	
	米屋 蕃蔵	肥後小嶋	熊本県熊本市小島		
	米村本宅	肥後小嶋	熊本県熊本市小島		
安芸	広島 満足屋	満足屋 調右衛門	満足屋 廣嶋塚本町 長右衛門	広島県広島市中区 (旧塚本町)	
	御手洗 竹原屋	竹原屋 平三郎	芸州御手洗 竹原屋	広島県呉市豊町御手洗	
備後	鞆の浦 柳屋	柳屋 清右衛門	鞆浦 柳屋清右衛門 万問屋	広島県福山市鞆町	
	松永 浦崎屋	備後松永港 浦崎屋 七十郎	備後 松永湊上之丁 浦崎屋	広島県福山市松永町	
讃岐	坂出 綿屋	綿屋 弥作	讃州坂出浦大橋本 綿屋弥作	香川県坂出市	
兵庫	瓜屋	瓜屋 五郎兵衛	兵庫 瓜五	兵庫県	
		八新屋	八新屋 喜兵衛	撰州今津 八新屋	兵庫県西宮市今津
	西宮	松屋	松屋 喜助	西宮 松屋喜助	兵庫県西宮市
		松屋 喜介	西宮 松屋喜助	兵庫県西宮市	

摂津	大阪	銚屋	銚屋 長兵衛	大阪薩摩堀問屋 銚屋長兵衛	大阪府大阪市西区立売堀
		三嶋	三嶋 又三郎	大坂新町西渡シ場 三嶋又	大阪府大阪市西区新町
		中村屋	中村屋 吉兵衛	大坂安治川三丁目 中村屋吉兵衛	大阪府大阪市此花区島屋
		綿屋	綿屋 利平	大塚泉口町二西町 綿利	大阪府堺市
		奈良屋	奈良屋 作兵衛	大阪筑前橋 奈良作	大阪府大阪市北区中ノ島
不明	赤澤		赤澤芳太郎		
			赤澤由太郎		
			赤澤宜兵衛		
			赤澤由兵衛		
	大和屋		大和屋 孝三郎	諸荷物仕切金銀不用 大和屋	
			大和屋 孝三郎	□□仕切 大和屋 金銀不用□	
			大和屋 孝三郎	菜種綿実 御定問屋	
	大鶴屋		藁内九蔵	大鶴屋 綿	
			大鶴屋 九蔵	大鶴屋 綿	
	若後屋		若後屋 田村作三[郎]		
	長門屋		長門屋 与兵衛	仕切外用不申候 長門屋與兵衛ノ菜種綿實御定問屋	
	林屋		林屋由兵衛		
	塩屋		塩屋 安兵衛		
	米屋		米屋 彦一郎		
	天野屋		兵五右衛門		
	備前屋		備前屋 傳右衛門		
	御国屋		高瀬御国屋 新兵衛		
	杉屋		杉屋 喜兵衛		
	土佐屋		土佐屋 善兵衛		
	米屋		米屋 太市		
	神力丸		神力丸 喜十郎		
	久口屋		久口屋 幸左衛門		
	菅田屋		菅田屋彦四郎事 喜多保次郎		
	竹屋		竹屋 清左衛門		
	新浜屋		新浜屋 庄作		
	塩屋		鷹ノ巣口 塩屋 勘場		
	問屋店		問屋店 甚助		
	万屋		万屋 茂兵衛		
			山口久治郎		
	田中屋		田中屋 庄		
	小橋屋		小橋屋 勘六		
	富田屋		富田屋		
榎屋		榎屋 太兵衛			
		真木高作			
取引先数合計		101			

■小林家文書目錄

史料名	番号	表題	作成	宛先	干支	元号	年	西曆	月日	船名	取引品	取引先	取引先	写真番号	備考
小林家	1	仕切	大和屋 孝三郎	住吉丸 甚作	乙丑				11月7日	住吉丸	肥前口米	周防	中津江湊 濱中屋	664	
	2	買仕切	浜中屋 十右衛門	住重(券分)丸 卯右衛門	巳				6月27日	住寿丸	八升入塩	長門	下ノ関 新屋久七	665	
	3	買仕切	新屋 久七郎	住福丸 藤吉	酉				9月12日	住福丸	口切昆布	長門	下ノ関 新屋久七	666	
	4	仕切	赤澤由太郎	住福丸 藤吉	卯	明治	12	1879	11月13日	住福丸	肥後小麦			667	
	5	仕切	赤澤由太郎	住寿丸 卯右衛門	卯	明治	12	1879	1月14日	住寿丸	中国新米			668	
	6	仕切	赤澤由太郎	住寿丸 卯右衛門	卯	明治	12	1879	1月14日	住寿丸	中国新米			669	
	7	仕切	大和屋 孝三郎	住福丸 藤吉	巳				7月19日	住福丸	肥後米			670	
	8		若後屋 田村作三郎	[住カ]寿丸 作左衛門	明治	16	1883	8月17日	住寿丸					671	前半欠損
	9	買仕切	蛭子屋 周平	住吉丸 甚作	辰				11月25日	住吉丸	糯米・粟	肥前	嶋原大湊 蛭子屋	672	
	10	買仕切	石田屋 治三郎	住吉丸 甚作	辰				8月6日	住吉丸	平生塩	筑後	筑後若津 嶋原石田屋	673	
	11	買仕切	蛭子屋 周平	住福丸 藤吉	未				11月10日	住福丸	御蔵古米・大豆・小麦	肥前	嶋原大湊 蛭子屋	674	
	12	仕切	赤澤由太郎	住福丸 藤吉	辰				11月13日	住福丸	肥後大豆			675	
	13	売仕切	新屋 久七	住吉丸 甚作	辰				10月23日	住吉丸	嶋原小麦	長門	下ノ関 新屋久七	676	
	14	買記	大黒屋 新六	住寿丸 宇右衛門	辰				6月23日	住寿丸	筑前米	肥前	嶋原大湊 蛭子屋	677	
	15	買仕切	蛭子屋 周平	住吉丸 甚作	辰				11月25日	住吉丸	小麦	肥前	嶋原大湊 蛭子屋	678	
	16	買仕切	田中屋 仁右衛門	住吉丸 甚作	子	明治	8	1875	2月29日	住福丸	六升八合入塩・六升六合入塩	周防	防州青江 田中屋	679-680	
	17	仕切	田村治三郎	小林和七	子	明治	9	1876	9月28日	住福丸	肥後小麦	筑後	筑後若津 石田屋	681-682	
	18	仕切	田村治三郎	住寿丸 卯右衛門	未	明治	12	1879	8月26日	住寿丸	本口塩・紛塩	周防	防州青江 田中屋	683-684	
	19	買仕切	田中屋 仁右衛門	住福丸 藤吉	巳				2月26日	住福丸	八升入塩	長門	下ノ関 新屋久七	685	
	20		松尾貞三	住宝丸 嘉平	子	明治	9	1876	1月19日	住宝丸	小麦			686-687	前半欠損
	21	目録覚	赤澤由太郎	住福丸 藤吉	申				5月2日	住福丸				688-689	
	22	売仕切	新屋 久七郎	住福丸 藤吉	未				9月9日	住福丸	肥後小麦	長門	下ノ関 新屋久七	690-691	
	23	売仕切	新屋 久七郎	住福丸 藤吉	申				6月4日	住福丸	嶋原小麦	長門	下ノ関 新屋久七	692	
	24	売仕切	田中屋 仁右衛門	住福丸 藤吉	巳				2月26日	住福丸	嶋原大豆	周防	防州青江 田中屋	693	
	25	売仕切	新屋 久七	住福丸 藤吉	巳				2月6日	住福丸	嶋原大豆	長門	下ノ関 新屋久七	694	
	26	売仕切	新屋 久七	住福丸 藤吉	巳				2月6日	住福丸	肥後大豆	長門	下ノ関 新屋久七	696-697	
	27	売仕切	新屋 久七	住福丸 藤吉	未				12月28日	住福丸	京大豆	長門	下ノ関 新屋久七	698	
	28	売仕切	新屋 久七	住福丸 藤吉	未				9月15日	住福丸	肥後高瀬小麦	長門	下ノ関 新屋久七	699-701	
	29	買仕切	榎屋 徳右衛門	住寿丸 卯右衛門	未	明治	4	1871	3月9日	住寿丸	塩	周防	周防小松 間屋破屋	702	
	30	売仕切	榎屋 徳右衛門	住寿丸 卯右衛門	未	明治	4	1871	3月7日	住寿丸	肥後妻安(裸麦)	周防	周防小松 間屋破屋	705	
	31	売仕切	新屋 久七郎	住福丸 藤吉	申				2月4日	住福丸	嶋原小麦・嶋原大豆	長門	下ノ関 新屋久七	706-708	
	32	仕切覚	大鶴屋 九蔵	住至丸 三吉・大和屋 孝三郎	卯				12月20日	住宝丸				709	
	33	仕切	諸国屋 信太郎	住福丸 藤吉	辰				12月9日	住福丸	八六塩			710	
	34	買仕切	魚屋 重太郎	住福丸 藤吉	辰				12月9日	住福丸	大豆	肥前	嶋原大湊 魚屋	711	
	35	買仕切	蛭子屋 周平	住福丸 藤吉	巳				1月10日	住福丸	小麦	肥前	嶋原大湊 蛭子屋	712	
	36	仕切	石田屋 治三郎	住寿丸 卯右衛門	亥				8月8日	住寿丸	本口塩	筑後	筑後若津 石田屋	713	
	37	仕切	諸国屋 信太郎	住福丸 藤吉	辰				12月9日	住福丸	鯨鱈・花折昆布			714	
	38	売仕切	魚屋 重太郎	住福丸 藤吉	辰				12月9日	住福丸	塩・鱈	肥前	嶋原大湊 魚屋	715	
	39	買仕切	近江屋 久五郎	和峰	申				7月29日	住福丸	七升三合入塩	周防	防州大海濱 口屋	716	
	40	現買記	松尾貞三	住福丸 藤吉					10月6日	住福丸	筑前米	長門	下ノ関 新屋久七	717	
	41	覚	浜中屋 十右衛門	小林和七	巳				6月27日	住福丸		周防	中津江湊 濱中屋	718	
	42	目録覚	新屋 久七	住寿丸 卯右衛門	巳				1月22日	住寿丸		長門	下ノ関 新屋久七	719	
	43	目録覚	鋳屋 長兵衛	住吉丸 甚作	午				1月23日	住吉丸		長門	大阪 薩摩屋 鋳屋	720	

小林家文書目録(長府博物館蔵) 2

44	買仕切	松尾寅三	住福丸 藤吉	酉						餅	長門	下関	下関 新屋久七	722-723
45	目録	田中屋 仁右衛門	住福丸 藤吉	辰							周防	秋穂	防州青江 田中屋	724
46	記	松尾寅三	住福丸 藤吉								長門	下関	下関 新屋久七	725
47	記	赤澤芳太郎	住福丸 藤吉	丑	明治	10								726-727
48	仕切覚	赤澤田太郎	住宝丸 三吉	壬申										728-729
49	売仕切	新屋 久七郎	住福丸 藤吉								長門	下関	下関 新屋久七	730-731
50	売仕切之覚	山田屋 源次郎	住福丸 藤吉	申							長門	下関	長州赤松(肥後) 山田屋	732-733
51	買仕切口	新屋 太郎右衛門	住徳丸 福蔵(福松力)	卯							長門	下関	下関 新屋久七	734
52	仕切	長門屋 与兵衛	住徳丸 福松	卯										735
53	目録	長門屋 与兵衛	住徳丸 福松	卯										736
54	仕切	長門屋 与兵衛	住徳丸 福松	卯										737
55	仕切	大和屋 孝三郎	住徳丸 福松	丁卯										739
56	買仕切	田中屋 仁右衛門	住徳丸 福松	卯							周防	秋穂	防州青江 田中屋	740
57	仕切	大和屋 孝三郎	住徳丸 福松	丁卯										741
58	仕切	大和屋 孝三郎	住徳丸 福松	丁卯										742
59	仕切	大和屋 孝三郎	住徳丸 福松	丁卯										744
60	売仕切	竹屋 兵蔵	住福丸 藤吉	申							周防	三田尻	防州三田尻小濱	745
61	買仕切	田中屋 仁右衛門	小林和七	辰							周防	秋穂	防州青江 田中屋	746
62	買仕切	田中屋 仁右衛門	住福丸 藤吉	申							周防	秋穂	防州青江 田中屋	747
63		田中屋 仁右衛門	住福丸 藤吉	辰							周防	秋穂	防州青江 田中屋	748
64	売仕切	米屋 定七	住宝丸 甚作	午							肥前	小島	肥後小嶋 米屋	749
65	御買仕切	近江屋 久五郎	住宝丸 嘉兵衛	亥							周防	秋穂	防州大海濱 近江屋	752-753
66	現売勘定記	松尾寅三	住宝丸 嘉平	亥	明治	8 1875					長門	下関	下関 新屋久七	754
67	売仕切	正木屋 又平	住宝丸 嘉平	亥							肥前	島原	嶋原大湊 正木屋	755
68	売仕切	新屋 久七	住吉丸 吉作(甚作力)	亥							長門	下関	下関 新屋久七	756
69	売仕切	新屋 久七	住吉丸 甚作	午							長門	下関	下関 新屋久七	757-758
70	売仕切	新屋 久七	住吉丸 甚作	午							長門	下関	下関 新屋久七	759
71	現買記	松尾寅三	住宝丸 嘉平	申										760
72	売仕切	魚屋 重太郎	住宝丸 嘉兵衛	亥							肥前	島原	嶋原大湊 魚屋	761
73	売仕切	蛭子屋 周平	住吉丸 甚作	午							肥前	島原	嶋原大湊 蛭子屋	762-763
74	買仕切	米屋 定七	住吉丸 甚作	午							肥前	小島	肥後小嶋 米屋	764
75	売仕切	新屋 久七	住吉丸 甚作	午							長門	下関	下関 新屋久七	765-766
76	売仕切	魚屋 庄兵衛	住吉丸 甚作	午							肥前	島原	嶋原大湊 魚屋	768
77	売仕切	新屋 久七	住吉丸 甚作	午							長門	下関	下関 新屋久七	769-770
78	売仕切	新屋 久七	住吉丸 甚作	午							長門	下関	下関 新屋久七	771-772
79	買仕切	蛭子屋 周平	住宝丸 嘉平	乙亥							肥前	島原	嶋原大湊 蛭子屋	773
80	売仕切	蛭子屋 周平	住宝丸 嘉平	乙亥							肥前	島原	嶋原大湊 蛭子屋	774
81	買仕切	米村善蔵	住吉丸 甚作	午							肥後	小島	肥後小嶋 米屋米邑	775
82	記	石田屋 治三郎	住宝丸 嘉平	子							筑後	若津	筑後若津 間壁石田屋	776-777
83	売仕切	新屋 久七郎	住吉丸 甚作	丑							長門	下関	下関 新屋久七	778-779
84	売仕切	新屋 久七郎	住吉丸 甚作	丑							長門	下関	下関 新屋久七	780-781
85	売仕切	新屋 久七郎	住吉丸 甚作	巳	明治	2 1869					長門	下関	下関 新屋久七	782
86	売仕切	新屋 久七郎	住吉丸 甚作	巳							長門	下関	下関 新屋久七	783
87	売仕切	新屋 久七	住吉丸 甚作	巳							長門	下関	下関 新屋久七	784
88	仕切第	近江屋 久五郎	住福丸 藤吉								周防	秋穂	防州大海濱 近江屋	785-786

下関市立長府博物館所蔵近世文書の調査

89	売仕切	新屋 久七郎	住福丸 藤吉	未							住福丸	肥後小豆	長門	下関	下/関 新屋久七	787-788
90	買仕切	田中屋 仁右衛門	住福丸 藤吉	巳							住福丸	七升五合入塩	周防	秋穂	防州青江 田中屋	789
91	仕切算											肥後小麦・同國原蔵小麦也				790-794
92		長谷川保兵衛			明治	13	1880					嶋原小麦	長門	下関	下/関 新屋久七	795-796
93		松尾寅三	住宝丸 嘉兵衛								住宝丸	嶋原小麦				797
94	記											嶋原小麦				798
95	仕切算	林屋 由兵衛	住宝丸 三吉	壬申							住宝丸	肥後大豆・肥後小豆	長門	下関	下/関 新屋久七	799-800
96	売仕切	松尾寅三	住福丸 吉蔵	戌							住福丸	肥後大豆	長門	下関	下/関 新屋久七	801
97	仕切	大和屋 孝三郎	住吉丸 甚作	甲子							住吉丸	肥後大豆				802
98	売仕切	新屋 久七郎	住寿丸 卯右衛門	丑	明治	10	1877				住寿丸	中国米	長門	下関	下/関 新屋久七	803-804
99	記	赤澤芳太郎	住寿丸 卯右衛門	卯	明治	12	1879				住寿丸	三池石炭	備後	松永	松永	805-806
100	売仕切証券	備後松永港 浦崎屋 七十郎	住寿丸 上野卯右衛門	午	明治	10	1877				住寿丸	肥後小麦	備後	松永	松永	807
101	仕切	紡屋 長兵衛	住寿丸 卯右衛門	丑	明治	10	1877				住寿丸	中国米	備後	松永	松永	808-809
102	記	赤澤芳太郎	住福丸 藤吉	丑	明治	10	1877				住福丸	肥後小麦	長門	下関	下/関 新屋久七	810-811
103	売仕切	新屋 久七	住福丸 藤吉	壬申							住福丸	嶋原大豆・肥後小豆				812-813
104	仕切算	赤澤兵衛	住福丸 藤吉	未							住福丸	塩	島原	島原	嶋原大湊 蛭子屋	814-816
105	売仕切	蛭子屋 周平	住福丸 藤吉	未							住福丸	肥後小麦・白米	長門	下関	下/関 新屋久七	817
106	売仕切	新屋 久七郎	住福丸 藤吉								住福丸	肥後大豆	長門	下関	下/関 新屋久七	818
107	売仕切	新屋 久七郎	住福丸 藤吉								住福丸	肥後大豆	長門	下関	下/関 新屋久七	819-821
108	仕切	紡屋 長兵衛	住福丸 藤吉	巳							住福丸	嶋原大豆	備後	松永	松永	822-823
109	買仕切	蛭子屋 周平	住福丸 藤吉	未							住福丸	三池石炭	備後	松永	松永	824
110	買仕切	蛭子屋 周平	住福丸 藤吉	未							住福丸	柳川米	島原	島原	嶋原大湊 蛭子屋	825
111	買仕切	米村蕃蔵	住福丸 藤吉	未							住福丸	小麦・麦安(裸麦)	島原	島原	嶋原大湊 蛭子屋	826
112	売仕切	蛭子屋 周平	住福丸 藤吉	未							住福丸	魚油	小島	小島	肥後小嶋 米屋米色	827
113	仕切	大和屋 孝三郎	住吉丸 甚作	乙丑							住吉丸	肥後小麦	島原	島原	嶋原大湊 蛭子屋	828-829
114	買仕切	蛭子屋 周平	住寿丸 卯右衛門	巳							住寿丸	肥後小麦	島原	島原	嶋原大湊 蛭子屋	830
115	買仕切	蛭子屋 周平	住寿丸 卯右衛門	巳							住寿丸	求麻御蔵米	島原	島原	嶋原大湊 蛭子屋	831
116	買仕切	魚屋 重太郎	住寿丸 卯右衛門	巳							住寿丸	御蔵新米	島原	島原	嶋原大湊 魚屋	832
117	売仕切	肥後高瀬 岩屋 猪助	住吉丸 甚作	丑							住吉丸	松壽印綿・御蔵印綿				833
118	仕切	大和屋 孝三郎	住吉丸 甚作	乙丑							住吉丸	肥後大豆				834-835
119	売仕切	米屋 貞七	住寿丸 卯右衛門	巳							住寿丸	大海塩	肥前	小島	肥後小嶋 米屋	836
120	売仕切	米屋 定七	住寿丸 卯右衛門	午							住寿丸	久田松塩(下松塩カ)	肥前	小島	肥後小嶋 米屋	837
121	売仕切	魚屋 重太郎	住寿丸 卯右衛門	午							住寿丸	塩	肥前	島原	嶋原大湊 魚屋	838
122	売仕切	蛭子屋 周平	住寿丸 卯右衛門								住寿丸	八六入塩	肥前	島原	嶋原大湊 蛭子屋	839
123	売仕切	山田屋 源次郎	住寿丸 宇右衛門								住寿丸	肥後小麦	肥前	下関	嶋原大湊 蛭子屋	840
124	算	川崎屋 吉蔵	住寿丸 卯右衛門								住寿丸	肥後小麦・肥前小麦	肥後	若津	筑後若津 川崎屋	841
125	仕切	田村治三郎	住寿丸 卯右衛門		明治	12	1879				住寿丸	八喜印綿	肥後	若津	筑後若津 間屋石田屋	842
126	算	川崎屋 善蔵	住寿丸 卯右衛門	卯							住寿丸	八喜印綿	肥後	若津	筑後若津 口屋	844
127	算	赤澤太郎	住寿丸 卯右衛門	亥	明治	8	1875				住寿丸	肥後小麦	肥後	若津	筑後若津 川崎屋	845
128	仕切	中卸屋 清吉	小林和		明治	8	1875				住寿丸	肥後小麦	肥後	若津	筑後若津 川崎屋	846
129	御買仕切	石田屋 治三郎	住福丸 藤吉	子							住福丸	七升入塩	周防	三田尻	防州三田尻 中卸屋清吉	847
130	仕切	福嶋屋 太平	住福丸 藤吉								住福丸	菅升塩	肥後	若津	筑後若津 間屋石田屋	848-849
131	仕切記	財木屋 芳平	住福丸 吉蔵		明治	8	1875				住福丸	八喜綿	肥前	島原	島原城下津町 福嶋屋	850
132	売仕切	財木屋 芳平	住福丸 吉蔵		明治	8	1875				住福丸	銘酒・下松塩	肥後	高瀬	肥後高瀬町 材木屋	851-852
133	現買動定記	松尾寅三	住福丸 吉蔵	亥	明治	8	1875				住福丸	一ツ撥練綿	長門	下関	下/関 新屋久七	853

小林家文書目録(長府博物館蔵) 4

134	現[]	松尾實三	住福丸 吉蔵		明治	9	1876	3月15日	住福丸	肥後小麦・肥後大豆	長門	下関	下ノ関 新屋久七	854-855
135	売仕切	赤澤由太郎	住寿丸 卯右衛門		明治	11	1878	9月2日	住寿丸	中国米	長門	下関		856-857
136	売仕切	山田屋 源次郎	住寿丸 宇右衛門	辰				10月29日	住寿丸	肥後大豆・肥後小麦		下関	長州赤間關東江守御 山田屋	858-861
137	仕切状之事	沖須芥屋	住福丸 藤吉	子				8月24日	住福丸	大豆・小麦・米・餅米・小麦・豆				862-864
138	仕切	結屋 長兵衛	住寿丸 卯右衛門	辰				9月10日	住寿丸	肥後小麦	摂津	大阪	大膳藤原康頼問屋 新屋其兵衛	865-866
139	売仕切	新屋 久七	住福丸 藤吉	巳				2月12日	住福丸	肥後有田御蔵大豆	長門	下関	下ノ関 新屋久七	867-868
140	仕切	赤澤芳太郎	住寿丸 卯右衛門	寅	明治	11	1878	8月29日	住寿丸	中国米				869-870
141	仕切	赤澤由太郎	住寿丸 卯右衛門	寅	明治	11	1878	8月29日	住寿丸	筑前米				871
142	仕切	赤澤由太郎	住寿丸 卯右衛門	寅	明治	11	1878	9月2日	住寿丸	筑前米				872
143	仕切	赤澤由太郎	住寿丸 卯右衛門	寅	明治	11	1878	8月29日	住寿丸	筑前米				873-874
144	売仕切	田中屋 仁右衛門	住吉丸 甚吉	午				10月20日	住吉丸	三池炭	周防	秋穂	防州青江 田中屋	875-876
145	買仕切	田中屋 仁右衛門	住吉丸 甚吉	午				10月27日	住吉丸	七升式合入塩	周防	秋穂	防州青江 田中屋	877
146	買仕切	万屋 弥右衛門	住吉丸 吉兵衛	未				3月18日	住吉丸	塩	周防	平生	防州平生古濱 万彌	878
147	売仕切	田中屋 仁右衛門	住吉丸 甚吉	戌				5月2日	住吉丸	三池炭	周防	秋穂	防州青江 田中屋	879-880
148	仕切	赤澤由太郎	住寿丸 卯右衛門	寅	明治	11	1878	9月2日	住寿丸	中津米				881-882
149	目録仕切	綿屋 弥作	住吉丸 利助	戌				4月28日	住吉丸	讃岐				883
150	仕切覚	佐々木京作	住吉丸 甚吉					8月1日	住吉丸	石炭	肥前	平戸	平戸 佐口(涼) 江口	884
151	買仕切	蛭子屋 周平	住福丸 吉松					11月10日	住福丸	肥後小麦	肥前	島原	嶋原大湊 蛭子屋	885-886
152	仕切	石田屋 治三郎	住吉丸 藤吉	戌				10月9日	住吉丸	式ツ切塩	筑後	若津	筑後若津 問屋 石田屋	887-888
153	売仕切	山田屋 源次郎	住福丸 藤吉					11月22日	住福丸	三池大豆・肥後小麦	長門	下関	長州赤間關東江守御 山田屋	889-890
154	買仕切	蛭子屋 周平	住福丸 藤吉	申				8月6日	住福丸	肥後大豆	肥前	島原	嶋原大湊 蛭子屋	891-892
155	買	田中屋 口口	小林御船中	辰				11月10日	住寿丸	八升入・七升八合入(集切)	周防	秋穂	防州青江 田中屋	893
156	売仕切証券	浦崎屋 七十郎	住寿丸 卯右衛門	寅	明治	11	1878	12月2日	住寿丸	肥後大豆	備後	松永	備後 松永 赤澤上之丁 浦崎屋	894-895
157	売	堀屋 安兵衛	住宝丸 三吉	辰				12月19日	住宝丸	肥後大豆				896
158	仕切	赤澤由兵衛	住宝丸 三吉	酉				11月16日	住宝丸	肥後大豆				897-898
159	仕切	赤澤由兵衛	住寿丸 卯右衛門	亥	明治	8	1875	10月3日	住寿丸	柳川大豆				899-900
160	仕切	赤澤由兵衛	住寿丸 卯右衛門	亥	明治	8	1875	10月13日	住寿丸	肥前大豆				901
161	売仕切	新屋 久七	住吉丸 吉兵衛	午				10月22日	住吉丸	肥後高瀬大豆	長門	下関	下ノ関 新屋久七	902-903
162	買仕切	八百屋 勝助	住福丸 藤吉	辰				9月5日	住福丸	大豆・小麦				905
163	買仕切	福田屋 修之介	住吉丸 利助	戌				6月28日	住吉丸	三池炭	周防		防州 福田屋	906
164	買仕切	久七屋 孝左衛門	住福丸 藤吉	辰				9月5日	住福丸	大豆・小麦	肥後	高瀬	肥後高瀬 久孝 八日町	907
165	買仕切	平尾屋 松治郎	住吉丸 利助	戌				4月18日	住吉丸	三池炭山形赤間關東江守御上地吉吉布	肥前	島原	嶋原大湊 平尾屋	908
166	買仕切	周防屋 衆五郎	住宝丸 三吉	申				8月18日	住宝丸	肥後大豆	肥前	島原	島原大湊 周防屋	909
167	仕切覚	竹屋 卯太郎	住宝丸 三吉	辰				11月20日	住宝丸	塩	筑後	若津	筑後若津 竹卯	911
168	売仕切	八百屋 勝助	住福丸 藤吉	辰				9月5日	住福丸	肥後高瀬大豆				912-913
169	買仕切	蛭子屋 周平	住宝丸 三吉	申				8月17日	住宝丸	小麦	肥前	島原	嶋原大湊 蛭子屋	914
170	買仕切	米屋 蕃蔵	住宝丸 三吉	申				8月13日	住宝丸	地廻大豆	肥前	小島	肥後小嶋 米屋	915
171	買	奈良屋 作兵衛	住宝丸 三吉	申				11月3日	住宝丸	口口米	摂津	大阪	大阪筑前橋 奈良屋	916
172	売仕切	山田屋 源次郎	住宝丸 三吉	辰				10月5日	住宝丸	棒たら	長門	下関	長州赤間關東江守御 山田屋	919
173	売仕切	蛭子屋 周平	住福丸 藤吉					4月12日	住福丸	口印綿・七五入塩	肥前	島原	嶋原大湊 蛭子屋	920
174	仕切覚	新屋 久七	住福丸 藤吉					11月3日	住福丸	鯨鱈(数の子)	長門	下関	下ノ関 新屋久七	922
175	売仕切	松屋 實三	住福丸 藤吉					5月13日	住福丸	嶋原蔵米	長門	下関	下ノ関 新屋久七	923
176	買仕切	蛭子屋 周平	住吉丸 甚作	辰				9月17日	住吉丸	御蔵小麦・場小麦	肥前	島原	嶋原大湊 蛭子屋	924
177	売仕切	新屋 久七	住吉丸 甚作	辰				10月23日	住吉丸	肥後大豆	下関	下関	下ノ関 新屋久七	925
178	売仕切	新屋 久七	住吉丸 甚作	辰				10月23日	住吉丸	嶋原大豆	下関	下関	下ノ関 新屋久七	926

小林家文書目録(長府博物館蔵) 5

179	買仕切	蛭子屋 周平	住吉丸 甚作	辰							肥後小豆	肥前	島原	嶋原大湊 蛭子屋	929
180	買仕切	蛭子屋 周平	住吉丸 甚作	辰							嶋原大豆	肥前	島原	嶋原大湊 蛭子屋	930-931
181	買仕切	八百屋 勝助	住吉丸 甚作	辰							大豆	肥後	高瀬	肥後高瀬	933
182	買仕切	蛭子屋 周平	住宝丸 三吉								御蔵米	肥前	島原	嶋原大湊 蛭子屋	934
183	仕切覚	米屋 彦一郎	住宝丸 三吉								餅粕				935
184															937
185	送り状之事	島屋 伊兵衛	廣中與之七衛門								中国米・筑前米	長門	下関	赤間関	938-939
186	買仕切	蛭子屋 周平	住福丸 藤吉								住福丸	肥前	島原	嶋原大湊 蛭子屋	940-941
187	月書	田中屋 仁右衛門	小林	巳								周防	秋穂	防州青江 田中屋	942-944
188	買仕切	蛭子屋 周平	住福丸 藤吉								肥後大豆	肥前	島原	嶋原大湊 蛭子屋	945-947
189	買仕切	米屋 由兵衛	住寿丸 伊(卯力)右衛門	寅							大豆	肥後	小島	肥後小嶋	948
190	仕切	赤澤由兵衛	住寿丸 卯右衛門	亥	8 1875	明治					柳川種				949-950
191	仕切	赤澤由兵衛	住寿丸 卯右衛門	亥	8 1875	明治					肥後大豆				951-952
192	仕切	赤澤由兵衛	住宝丸 嘉兵衛	亥	8 1875	明治					肥後小麦				953-954
193	仕切	赤澤由兵衛	住寿丸 卯右衛門	亥	8 1875	明治					肥後小豆				955
194		赤澤由兵衛	住寿丸 卯右衛門	亥	8 1875	明治					肥後小麦				956
195	売仕切	米村善蔵	住吉丸 甚作	午							鯉獅子(後の子)・大海塩	肥前	小島	肥後小嶋 米屋米色	957-958
196	仕切	長門屋 与兵衛	住徳丸 福松	卯							嶋原大豆			長門屋與兵衛	959-960
197	仕切	長門屋 与兵衛	住徳丸 福松	卯							肥後空豆			長門屋與兵衛	961-963
198	買仕切覚	蛭子屋 周平	住寿丸 卯右衛門	未							肥後大豆	肥前	島原	嶋原大湊 蛭子屋	964-965
199	現売勘定記	松尾寛三	住宝丸 嘉平	子	9 1876	明治					島原大豆・肥後大豆	長門	下関	下/関 新屋久七	966-969
200	売仕切	竹井屋 政平	小林和七・住福丸 藤吉	子	11 1878	明治					筑前米	肥前	長崎	長州花崎町 竹井屋	972-973
201	買仕切覚	蛭子屋 周平	住寿丸 卯右衛門	未							島原米・狭早御蔵小麦	肥前	島原	嶋原大湊 蛭子屋	974
202	買仕切之事	竹屋 清左衛門	住吉丸 甚作	子							極綿				975
203	仕切	中村屋 吉兵衛	住福丸 藤吉	未							嶋原小麦・肥後大豆	摂津	大阪	大坂 中村屋吉兵衛	976-977
204	仕切覚	林屋 由兵衛	住宝丸 三吉	壬申							嶋原蔵小麦				978-979
205	仕切覚	赤澤由兵衛	住寿丸 卯右衛門	子							肥後新米				980-981
206	仕切	赤澤芳太郎	住寿丸 卯右衛門	子	9 1876	明治					肥前米				982-983
207	現売勘定記	松尾寛三	住宝丸 嘉平	子	9 1876	明治					島原小麦・神代小麦	長門	下関	下/関 新屋久七	984-986
208	仕切	赤澤芳太郎	住福丸 藤吉	丑	10 1877	明治					肥後小麦				987-988
209	仕切	赤澤芳太郎	住福丸 藤吉	子	9 1876	明治					肥前米				989-991
210	仕切	赤澤芳太郎	住福丸 藤吉	丑	10 1877	明治					肥後米・中国米				992-993
211	記	赤澤芳太郎	住寿丸 卯右衛門	丑	10 1877	明治					中国蔵米				994-995
212	記	近江屋 久五郎	住宝丸 嘉兵衛	丑	8 1875	明治					六升八合入塩	周防	秋穂	防州大海濱 近江屋	996
213	仕切覚	松屋 善助	住宝丸 三吉	亥	8 1875	明治					○印本坂上(綿)	摂津	西宮	西宮 松屋善助	997
214	御買仕切	近江屋 久五郎	住宝丸 嘉兵衛	亥	8 1875	明治					七升入塩	周防	秋穂	防州大海濱 近江屋	998
215	売仕切	松尾寛三	住福丸 藤吉	戌							肥後安・肥後小麦	長門	下関	下/関 新屋久七	999-1000
216	仕切	石田屋 治三郎	住寿丸 藤吉	子							肥前産米	筑後	若津	筑後若津 問屋石田屋	1001-1002
217	仕切	赤澤由兵衛	住寿丸 卯右衛門	卯	12 1879	明治					中国新米				1003-1004
218	買仕切	米屋 善蔵	住寿丸 卯右衛門	酉							小麦・油麦	肥前	小島	肥後小嶋 米屋	1005
219	買仕切	米屋 善蔵	住寿丸 卯右衛門	酉							小麦・中米・小麦・油麦	肥前	小島	肥後小嶋 米屋	1007
220	仕切	赤澤由兵衛	住宝丸 三吉	亥	8 1875	明治					両国種				1008-1009
221	売仕切	武富利左衛門	住吉丸 甚作	辰							松壽綿	肥前	佐賀	肥前諸葛 口問屋	1010
222	買仕切	田中屋 仁右衛門	住福丸 藤吉	午							七升五合入塩	周防	秋穂	防州青江 田中屋	1011
223	御買仕切	つち屋 儀右衛門	小林甚作	辰	4 1868	慶応					古口塩	周防	大島	周防小松 問屋碓屋	1012

小林家文書目録(長府博物館蔵) 6

224	仕切	鋤屋 長兵衛	住吉丸 甚作	辰				3月	住吉丸	攝津	大阪	大坂薩摩堀 鋤屋	1013
225	売仕切	米村蕃蔵	住福丸 吉吉	午				11月5日	住福丸	肥前	小島	肥後小嶋 米屋	1014
226	売仕切	米村蕃蔵	住宝丸 三吉	酉				4月3日	住宝丸	肥前	小島	肥後小嶋 米屋	1015
227	売仕切	新屋 久七	住福丸 藤吉	辰				10月18日	住福丸	長門	下関	下関 新屋久七	1016-1018
228	売仕切	新屋 久七	住福丸 藤吉					12月10日	住福丸	長門	下関	下関 新屋久七	1019-1021
229	記	茂屋 定助	小林和一			明治	10	9月4日	塩	周防	柳井	周防国柳井津 茂屋	1022-1024
230	仕切	赤澤芳太郎	住寿丸 卯右衛門	子		明治	9	9月28日	肥後大豆	長門	下関	下関 新屋久七	1025-1027
231	売仕切	新屋 久七	住寿丸 卯右衛門	巳		明治	2	1月16日	肥後米・肥前古米	肥後	高瀬	肥後高瀬 伊万里屋	1029-1030
232	買仕切	伊万里屋 七八	住福丸 吉蔵	亥		明治	8	12月26日	拵米・餅米・小麦	周防	秋穂	防州大海濱 近江屋	1031
233	買仕切	近江屋 久五郎	住寿丸 卯右衛門	辰		明治	6	9月23日	七升五合入塩	筑後	若津	筑後若津 岡屋石田屋	1032-1033
234	売仕切	石田屋 治三郎	住宝丸 三吉	辰				11月16日	松薯印綿	筑後	若津	筑後若津 竹卯	1034
235	買仕切	竹屋 卯太郎	住宝丸 三吉	申				10月19日	久留米蔵米	筑後	若津	筑後若津 竹卯	1035
236	仕切寛	竹屋 卯太郎	住宝丸 三吉	辰				11月20日	松薯印綿	筑後	若津	筑後若津 竹卯	1036
237	買仕切	竹屋 卯太郎	住宝丸 三吉	申				10月19日	柳川蔵大豆	筑後	若津	筑後若津 竹卯	1037
238	買仕切	竹屋 卯太郎	住宝丸 三吉	申				10月19日	肥前糶米	筑後	若津	筑後若津 竹卯	1038
239	買仕切	小林屋 吉兵衛	住福丸 藤吉	辰				7月10日	八六入塩	周防	秋穂	防州大海濱 小林屋	1040
240	目録	新屋 久七	住福丸 藤吉	辰				10月19日	中国米	長門	下関	下関 新屋久七	1042
241	売仕切	新屋 久七	住福丸 藤吉	辰				10月18日	肥後大豆	長門	下関	下関 新屋久七	1043
242	売仕切	新屋 久七郎	住寿丸 卯右衛門	未				1月	肥後妻安	長門	下関	下関 新屋久七	1044
243	売仕切	新屋 久七	住福丸 藤吉	辰				10月18日	嶋原大豆	長門	下関	下関 新屋久七	1045
244	売仕切	竹井屋 政平	小林和七・住福丸 藤吉	辰		明治	11	2月25日	中国米	肥前	長崎	長州花嶋町 竹井屋	1046-1047
245		真木高作	住福丸 和一	丑				5月12日	筑前大福米	長門	下関	下関 新屋久七	1048
246	[]	松尾寅三	小林和一					6月25日	大豆・小豆・小麦	長門	下関	下関 新屋久七	1049-1050
247	買仕切	八百屋 勝助	住吉丸 甚作	丑				2月24日	肥後小麦	肥後	高瀬	肥後高瀬 八百屋	1051
248	売仕切	新屋 久七郎	住福丸 藤吉	申				4月7日	肥後小麦	長門	下関	下関 新屋久七	1052-1053
249	仕切寛	大和屋 孝三郎	住寿丸 卯右衛門					2月25日	口蔵小麦				1054
250	仕切	赤澤田兵衛	住寿丸 卯右衛門						妻安				1055
251	売仕切	平尾屋 松治郎	住福丸 吉蔵	戌				旧10月4日	本口塩	肥前	島原	嶋原大湊 平尾屋	1056
252	仕切	長門屋 兵衛	住吉丸 甚作	丑				3月29日	肥後米	周防	秋穂	防州青江 田中屋	1057-1058
253	売仕切	田中屋 仁右衛門	住寿丸 卯右衛門	未				5月21日	三池炭	周防	秋穂	防州青江 田中屋	1059
254	目録寛	中村屋 吉兵衛	住寿丸 卯右衛門	未				9月14日	八升入塩	攝津	大阪	大坂豊洲川三丁目 中村屋兵衛	1560
255	買仕切	田中屋 仁右衛門	住寿丸 卯右衛門	午				8月25日	肥後小麦	周防	秋穂	防州青江 田中屋	1061
256	仕切状之事	塩屋 安兵衛	住寿丸 卯右衛門	未				8月16日	塩	肥前	島原	嶋原大湊 魚屋	1062
257	売仕切	蛭子屋 周平	住寿丸 卯右衛門	未				7月20日	七五入塩	肥前	島原	嶋原大湊 魚屋	1063
258	売仕切	米村蕃蔵	住寿丸 卯右衛門	未				7月17日	塩	肥前	島原	嶋原大湊 蛭子屋	1064
259	売仕切	米村蕃蔵	住寿丸 卯右衛門	未				7月17日	大豆・小麦	肥前	小島	肥後小嶋 米屋	1065
260	買仕切	米村蕃蔵	住寿丸 卯右衛門	未				7月17日	大豆・小麦	肥前	小島	肥後小嶋 米屋	1066
261	買仕切	田中屋 仁右衛門	住寿丸 卯右衛門	午				8月25日	八升入塩	周防	秋穂	防州青江 田中屋	1067
262	仕切寛	大和屋 孝三郎	住寿丸 卯右衛門	未				9月11日	肥後大豆	肥前	小島	肥後小嶋 米屋	1068
263	買仕切	米村蕃蔵	住寿丸 卯右衛門	未				11月12日	地廻大豆・小麦	肥前	小島	肥後小嶋 米屋	1069
264	買仕切	田中屋 仁右衛門	住寿丸 卯右衛門	未				6月1日	七升五合入塩	周防	秋穂	防州青江 田中屋	1070
265	現買記	松尾寅三	住福丸 藤吉	子		明治	9	8月7日	細目昆布新	長門	下関	下関 新屋久七	1071
266	目録	赤澤芳太郎	住福丸 藤吉	子		明治	9	1876	肥前小麦				1072
267	仕切	赤澤芳太郎	住福丸 藤吉	子		明治	9	1876	肥後米				1073
268	仕切	赤澤芳太郎	小林和市	子		明治	9	1876	肥後米				1074

小林家文書目録(長府博物館蔵) 7

269	目録	赤澤芳太郎	住福丸	藤吉	丑	明治	10	1877	3月10日	住福丸	嶋原大豆					1075-1076
270	仕切	赤澤芳太郎	住福丸	藤吉	丑	明治	10	1877	2月23日	住福丸	肥前米					1077
271	仕切	赤澤芳太郎	住福丸	藤吉	丑	明治	10	1877	3月3日	住福丸	肥後小麦					1078
272	仕切	赤澤田太郎	住福丸	藤吉	丑	明治	10	1877	3月3日	住福丸	塩					1079
273	買仕切	田中屋 仁右衛門	住福丸	和七	辰				7月6日	住福丸	肥後一印大豆	周防	秋穂	防州青江	田中屋	1080
274	仕切	銚屋 長兵衛	住寿丸	卯右衛門	午				10月5日	住寿丸	肥後大豆	摂津	大坂	大阪薩摩屋	銚屋	1081-1082
275	仕切之覚	松屋 喜助	住吉丸	甚作	未	明治	4	1871	6月13日	住吉丸	七升五合入塩	摂津	西宮	西宮	松屋喜助	1083
276	買仕切	近江屋 久五郎	住寿丸	卯右衛門	亥	明治	8	1875	5月26日	住寿丸	肥後餅米	周防	秋穂	防州大海濱	近江屋	1084
277	仕切	赤澤由太郎	住吉丸	卯右衛門	巳	明治	2	1869	4月3日	住吉丸	七升五合入塩	周防	秋穂	防州大海濱	近江屋	1085
278	買仕切	近江屋 久五郎	住寿丸	卯右衛門	巳	明治	8	1875	3月22日	住寿丸	下松塩	周防	秋穂	防州大海濱	近江屋	1086
279	売仕切	蟻川芳平	住寿丸	卯右衛門	亥	明治	8	1875	1月26日	住寿丸	肥後口・肥後大豆	肥後	高瀬	肥後高瀬町	材木屋	1087
280	仕切	赤澤由太郎	住宝丸	三吉	亥	明治	8	1875	3月26日	住宝丸	肥後小麦	長門	下関	下関	新屋久七	1090-1091
281	売仕切	新屋 久七郎	住福丸	藤吉					11月7日	住福丸	嶋原小麦	長門	下関	下関	新屋久七	1092
282	売仕切	新屋 久七郎	住寿丸	卯右衛門					11月30日	住寿丸	肥後小麦	安芸	御手洗	芸州御手洗	竹原屋	1093
283	売仕切之事	竹原屋 平三郎	住吉丸	甚作	子				7月6日	住吉丸	七ツ梅	摂津	兵庫	兵庫	瓜五	1094
284	覚	瓜屋 五郎兵衛	住吉丸	三吉					1月9日	住福丸	小麦・角大坂上綿・大豆	肥後	島原	嶋原大湊	蛸子屋	1095-1096
285	仕切目録記	蛸子屋 周平	住福丸	藤吉					9月			周防	秋穂	防州大海濱	近江屋	1097-1098
286	覚	近江屋 久五郎	小林		巳				10月29日	住宝丸	肥後大豆・小麦・小豆	長門	下関	防州大海濱	近江屋	1099-1102
287	売仕切	山田屋 源次郎	住宝丸	三吉	辰				12月12日	住福丸	七升五合入塩・七升塩	周防	秋穂	防州大海濱	近江屋	1103
288	買仕切	大黒屋 弥一郎	住宝丸	三吉	亥	明治	8	1875	1月26日	住宝丸	両国種			防州口口香	大黒屋	1104
289	仕切	赤澤由太郎	住福丸	藤吉					5月2日	住福丸	両国種					1105
290	仕切	赤澤由太郎	住福丸	藤吉	壬申				4月5日	住寿丸	肥後小麦	長門	下関	下関	新屋久七	1106-1108
291	売仕切	山田屋 源次郎	住寿丸	宇右衛門	酉				11月20日	住寿丸	肥後小麦・肥後藏小麦	長門	下関	下関	新屋久七	1109-1110
292	売仕切	新屋 久七郎	住寿丸	卯右衛門	午				12月	住吉丸	肥後小麦	摂津	大坂	大阪薩摩屋	銚屋	1111
293	仕切	銚屋 長兵衛	住吉丸	甚作	辰				8月25日	住福丸	青大豆・白大豆・小麦	肥後	五名			1112-1113
294	買仕切	中嶋屋 勝馬	住福丸	藤吉	子				12月16日	住福丸	七升入塩	周防	秋穂	中津江湊	濱中屋	1114
295	買仕切	浜中屋 十右衛門	小林和七						4月7日	住宝丸	肥後麦安	長門	下関	下関	新屋久七	1115
296	売仕切	新屋 久七	住福丸	藤吉					3月9日	住宝丸	七升五合入塩	周防	秋穂	防州青江	田中屋	1116
297	買仕切	田中屋 仁右衛門	住宝丸	三吉	巳				11月5日	住宝丸	肥後小豆	長門	下関			1117
298	目録	林屋 由兵衛	住宝丸	三吉	壬申				5月30日	住宝丸	塩					1118-1119
299	売仕切之覚	山田屋 源次郎	住宝丸	三吉	未				8月2日	住宝丸	嶋原大豆	肥前	島原	嶋原大湊	角屋	1120
300	仕切	魚屋 重太郎	住宝丸	三吉	未				8月5日	住宝丸	平生塩	長門	下関	下関	新屋久七	1121
301	売仕切	新屋 久七郎	住福丸	藤吉	申				11月25日	住吉丸	糯米	肥前	若津	筑後若津	竹屋	1122
302	仕切	竹屋 卯太郎	住吉丸	甚作	辰				10月11日	住宝丸	小麦・小豆	肥前	島原	嶋原大湊	蛸子屋	1123
303	買仕切	蛸子屋 周平	住吉丸	甚作	辰				10月11日	住宝丸	大豆・小麦	肥前	小島	肥後小嶋	米屋	1124
304	買仕切	米屋 蕃蔵	住宝丸	三吉	未				11月5日	住宝丸	肥後大豆	長門	下関	下関	新屋久七	1125
305	買仕切	米屋 蕃蔵	住宝丸	三吉	未				12月20日	住福丸	肥後大豆	長門	下関	下関	新屋久七	1126-1127
306	買仕切之覚	山田屋 源次郎	住福丸	藤吉	辰				1月10日	住福丸	有吉御藏大豆・小麦	肥前	島原	嶋原大湊	蛸子屋	1128
307	売仕切	新屋 久七	住福丸	藤吉	巳				1月6日	住福丸	肥後大豆	肥前	島原	嶋原大湊	蛸子屋	1129
308	買仕切	蛸子屋 周平・米屋 水右衛門	住福丸	藤吉	巳				1月10日	住福丸	鱈鱈(数の子)	肥前	島原	嶋原大湊	蛸子屋	1130
309	買仕切	蛸子屋 周平	住福丸	藤吉	巳				3月	住福丸	大坂薩摩屋問屋	摂津	大坂	大坂薩摩屋問屋	新屋長兵衛	1131
310	売仕切	蛸子屋 周平・米屋 太右衛門	住福丸	藤吉	辰				1月19日	住吉丸	七升五合入塩	周防	秋穂	防州大海濱	近江屋	1132
311	仕切	銚屋 長兵衛	住福丸	藤吉	辰				3月29日	住吉丸	肥後高瀬米	周防	秋穂	防州大海濱	近江屋	1133-1134
312	買仕切	近江屋 久五郎	<和													
313	仕切	大和屋 孝三郎	住吉丸	甚作	乙丑											

小林家文書目録(長府博物館蔵) 8

314	売仕切	魚屋 重太郎	住吉丸 甚作	丑						9月13日	住吉丸	塩	肥前	島原	嶋原大湊 魚屋	1136
315	仕切	大和屋 孝三郎	住吉丸 甚作	乙丑						3月29日	住吉丸	肥後小豆	長門	下関	嶋原大湊	1137
316	売仕切之覚	山田屋 源次郎	住宝丸 三吉	未						6月21日	住宝丸	肥後小麦	長門	下関	肥後高瀬 米太	1138-1140
317	買仕切	米屋 太右衛門	住寿丸 卯右衛門	辰						12月12日	住寿丸	大豆	肥後	高瀬	肥後高瀬 米太	1141
318	売仕切	新屋 久七	住福丸 藤吉	巳						2月11日	住福丸	肥後小麦	長門	下関	下ノ関 新屋久七	1142-1143
319	仕切覚	赤澤由兵衛	住宝丸 三吉	壬申						12月2日	住宝丸	筑後新米				1144
320	仕切覚	赤澤由兵衛	住宝丸 三吉	壬申						12月2日	住宝丸	肥前餅米				1145-1146
321	買仕切	八百屋 勝助	住吉丸 甚作	子						7月25日	住吉丸	大豆	肥後	高瀬	肥後高瀬	1147
322	仕切覚	武富利左衛門	住吉丸 甚作	子						10月25日	住吉丸	口蓋坂上綿	肥前	佐賀	肥前詰富 口屋	1148
323	買仕切	魚屋 重太郎	住吉丸 甚作	子						8月4日	住吉丸	小麦	肥前	島原	嶋原大湊 魚屋	1149
324	買仕切	田中屋 仁右衛門	住宝丸 三吉	未						7月7日	住宝丸	七升五合入塩	周防	秋穂	防州青江 田中屋	1150-1151
325	売仕切	蛭子屋 吉左衛門	住吉丸 甚作	子						7月19日	住吉丸	塩	肥前	島原	嶋原大湊 蛭子屋	1152
326	買仕切	近江屋 久五郎	住吉丸 甚作	子						5月3日	住吉丸	八升六合入塩	周防	秋穂	防州大海濱 近江屋	1153-1154
327	売仕切	魚屋 重太郎	住吉丸 甚作	子						11月15日	住吉丸	塩	肥前	島原	嶋原大湊 魚屋	1155
328	仕切	魚屋 重太郎	住吉丸 甚作	子						7月26日	住吉丸	塩	肥前	島原	嶋原大湊 魚屋	1156
329	買仕切	満足屋 調右衛門	住徳丸 福松	子						2月5日	住徳丸	新搦綿	安芸	広島	防州青江 田中屋	1157-1158
330	買記	田中屋 仁右衛門	小林和七			明治	11 1878			8月15日	住徳丸	塩八升六合入	周防	秋穂	防州青江 田中屋	1160-1161
331	月録記	田中屋 仁右衛門	小林和七			明治	11 1878			8月15日	住徳丸	塩八升六合入	周防	秋穂	防州青江 田中屋	1162
332	記	田中屋	小林				11			8月15日	住徳丸	肥後空豆	周防	秋穂	防州大海濱 近江屋	1163
333	仕切	赤澤由兵衛	住宝丸 嘉兵衛	亥		明治	8 1875			8月15日	住宝丸	肥後空豆	周防	秋穂	防州大海濱 近江屋	1164
334	御売仕切	近江屋 久五郎	住宝丸 嘉兵衛	明治		明治	8 1875			3月4日	住宝丸	早川藤(た(綿か)・しらぎ源	長門	下関	下ノ関 新屋久七	1165
335	売仕切	新屋 久七	住福丸 藤吉							3月28日	住福丸	肥後小麦				1166-1168
336	売仕切	天野屋 兵五右衛門	住吉丸 甚作	丑		慶心	1 1865			5月26日	住吉丸	[]米				1169
337	売仕切覚	蛭子屋 周平	住福丸 藤吉	未						3月5日	住福丸	<一印綿	肥前	島原	嶋原大湊 蛭子屋	1170
338	売仕切	田中屋 仁右衛門	住福丸 藤吉	未						7月6日	住福丸	肥前米	周防	秋穂	防州青江 田中屋	1171
339	売仕切	田中屋 仁右衛門	住福丸 藤吉	未						7月12日	住福丸	三池炭	周防	秋穂	防州青江 田中屋	1172
340	売仕切	竹屋 兵衛	住福丸 藤吉	未						7月9日	住福丸	小麦	周防	三田尻	防州三田尻小湊	1173-1174
341	売仕切	新屋 久七	住福丸 藤吉							6月28日	住福丸	肥後小豆	長門	下関	下ノ関 新屋久七	1175-1176
342	売仕切	新屋 久七	住福丸 藤吉							9月19日	住福丸	肥後大豆	長門	下関	下ノ関 新屋久七	1177-1178
343	売仕切	蛭子屋 周平	住福丸 藤吉							11月10日	住福丸	本口塩	長門	下関	下ノ関 新屋久七	1179
344	仕切	蛭屋 長兵衛	住寿丸 卯右衛門	辰						9月10日	住寿丸	干鱈	長門	下関	下ノ関 新屋久七	1180
345	買仕切	蛭子屋 周平	住寿丸 卯右衛門	辰						7月19日	住寿丸	肥後大豆・肥後小麦	肥前	島原	嶋原大湊 蛭子屋	1181
346	仕切	石田屋 治三郎	住寿丸 卯右衛門	亥						8月8日	住寿丸	松壽印綿	筑後	若津	筑後若津 間屋石田屋	1182
347	仕切	石田屋 治三郎	住寿丸 卯右衛門	亥						8月3日	住寿丸	柳河種子	筑後	若津	筑後若津 間屋石田屋	1183
348	買仕切	万屋 極平	住寿丸 宇右衛門	亥						8月5日	住寿丸	小麦	肥後	玉名	肥後玉名郡大崎町 万屋	1184
349	記	松尾寅三	住寿丸 卯右衛門	亥						6月20日	住寿丸	筑前米	長門	下関	下ノ関 新屋久七	1185
350	覚	松尾寅三	住寿丸							6月20日	住寿丸		長門	下関	下ノ関 新屋久七	1186
351	買仕切	万屋 極平	住寿丸 宇右衛門	亥						8月6日	住寿丸	青大豆・白大豆	肥後	玉名	肥後玉名郡大崎町 万屋	1187
352	頼り記	蛭子屋 周平	住寿丸 卯右衛門							7月16日	住寿丸	本口塩	肥前	島原	嶋原大湊 蛭子屋	1188
353	覚	田中屋 仁右衛門	住宝丸	巳						10月1日	住宝丸	七升五合入(小八升・七升五合入)塩	周防	秋穂	防州青江 田中屋	1189
354	仕切	石田屋 治三郎	住福丸 卯右衛門	巳						11月5日	住福丸	塩	筑後	若津	筑後若津 間屋石田屋	1190
355	買仕切	新屋 久七	住福丸 藤吉	巳						2月	住福丸	美濃口	長門	下関	下ノ関 新屋久七	1191
356	買仕切	蛭子屋 周平	住福丸 吉松							11月10日	住福丸	諫早大豆	肥前	島原	嶋原大湊 蛭子屋	1192
357	仕切覚	蛭子屋 周平	住寿丸 卯右衛門	亥						9月8日	住寿丸	大豆	肥前	島原	嶋原大湊 蛭子屋	1193
358	買仕切	万屋 弥右衛門	小林甚作 住寿丸(宛書)	辰						6月20日	住寿丸	塩	周防	平生	防州平生古湊 万彌	宛書あり

小林家文書目録(長府博物館蔵) 9

359	買仕切	川崎屋 善吉	住寿丸 宇右衛門	子						肥前小麦	筑後	若津	筑後若津 川崎屋	1195
360	買仕切	米屋 蕃蔵	住福丸 藤吉							肥後小麦	肥前	小島	肥後小嶋 米屋	1196
361	仕切	石田屋 治三郎	住寿丸 卯右衛門							肥前小麦	筑後	若津	筑後若津 問屋石田屋	1197
362	売仕切	八百屋 勝助	住宝丸 三吉							小松塩	肥後	高瀬	肥後高瀬 八百屋	1198
363	買仕切	蛭子屋 周平	住福丸 藤吉							唐大豆	肥前	島原	島原大湊 蛭子屋	1199
364	買仕切	蛭子屋 周平	住福丸 藤吉	巳						大豆	肥前	島原	島原大湊 蛭子屋	1200
365	仕切	備前屋 傳右衛門	住福丸 藤吉	申						肥後大豆	肥前	島原	島原城下 諸信	1201
366	仕切	諸国屋 信太郎	住福丸 藤吉	未						八六塩	肥前	島原	島原城下 諸信	1202
367	買仕切	蛭子屋 周平	住至丸 嘉平	乙亥						御蔵小麦・揚小麦	肥前	島原	島原大湊 蛭子屋	1203-1204
368	賣仕切	竹井屋 政平	住福丸 藤吉	未						肥後小麦	肥前	長崎	長崎崎町 津通り 竹井屋	1205
369	買仕切	石田屋 久七郎	住寿丸 宇右衛門	亥						島原蔵米	長門	下関	下関 新屋久七	1206
370	仕切	新屋 蕃蔵	住寿丸 卯右衛門							肥前御蔵米	筑後	若津	筑後若津 問屋石田屋	1207
371	買仕切	米屋 蕃蔵	住福丸 藤吉							肥後大豆	肥前	小島	肥後小嶋 米屋	1208
372	仕切	石田屋 治三郎	住福丸 吉蔵	亥						塩	筑後	若津	筑後若津 問屋石田屋	1209
373	売仕切	蛭子屋 周平	住福丸 吉蔵							米	肥前	島原	島原大湊 蛭子屋	1210
374	目録記	田中屋 仁右衛門	住宝丸 嘉兵衛		8	1875	明治				周防	秋蔵	防州青江 田中屋	1211
375	買仕切	蛭子屋 太平	住福丸 藤吉							餅糟	肥前	島原	島原大湊 蛭子屋	1212
376	買仕切	蛭子屋 周平	住福丸 藤吉	酉						肥後小麦	肥前	島原	島原大湊 蛭子屋	1213
377	仕切	赤澤由兵衛	住福丸 藤吉	酉						肥後小麦	肥前	島原	島原大湊 蛭子屋	1214
378	売仕切	蛭子屋 周平	住福丸 藤吉							塩	肥前	島原	島原大湊 蛭子屋	1215-1216
379	買記	小林屋 吉兵衛	住寿丸 卯右衛門			9	1876	明治		八六塩	周防	秋穂	防州大海濱 小林屋	1217
380	買記	小林屋 吉兵衛	住福丸 藤吉			9	1876	明治		八六塩	周防	秋穂	防州大海濱 小林屋	1218
381	仕切記	大鶴屋 養内九蔵	住寿丸 卯右衛門			9	1876	明治		角大上繰綿	肥前	島原	大鶴屋	1219
382	買仕切	米屋 眞平	住寿丸 卯右衛門	丑		10	1877	明治		大豆	肥前	小島	肥後小嶋 米屋	1220
383	仕切	磯屋 満太郎	住福丸 東吉	未						塩	肥前	島原	肥前口口大湊 磯屋	1221
384	売仕切	蛭子屋 周平	住福丸 藤吉	未						八六入塩	肥前	島原	島原大湊 蛭子屋	1222
385	仕切	諸国屋 信太郎	住福丸 藤吉	巳						八六塩	肥前	島原	島原城下 諸信	1223
386	買仕切	近江屋 久五郎	住宝丸 三吉			6	1873	明治		七升五合入塩	周防	秋穂	防州大海濱 近江屋	1224
387	売仕切	浦崎屋 七十郎	住吉丸 小林口氏 住寿丸 宇右衛門	卯		12	1879	明治		三池石炭	備後	松永	備後松永港 浦崎屋 七十郎	1225
388	売仕切	久らし屋 孝左衛門	住吉丸 甚作							松壽坂上(綿)	肥後	高瀬	肥後高瀬 久孝 八日町	1226
389	買仕切	久らし屋 孝左衛門	住吉丸 甚作							大豆	肥後	高瀬	肥後高瀬 久孝 八日町	1227
390	買仕切	米屋 定七	住寿丸 宇右衛門	巳						新種子	肥前	小島	肥後小嶋 米屋	1228
391	売仕切	魚屋 重太郎	住寿丸 卯右衛門	巳						塩	肥前	島原	島原大湊 魚屋	1229
392	仕切	大和屋 孝三郎	住吉丸 甚作	乙丑						肥後空豆	肥前	島原	島原大湊 魚屋	1230
393	売仕切	新屋 才兵衛	住吉丸 甚作	丑						八薯綿	肥前	島原	島原大湊 新屋	1231
394	売仕切	魚屋 重太郎	住寿丸 卯右衛門	巳						塩	肥前	島原	島原大湊 魚屋	1232
395	売仕切	蛭子屋 周平	住寿丸 卯右衛門	巳						塩	肥前	島原	島原大湊 蛭子屋	1233
396	買仕切	八百屋 勝助	住寿丸 甚作	丑						大豆・小豆	肥後	高瀬	肥後高瀬 八百屋	1234
397	売仕切	新屋 久七	住寿丸 卯右衛門	巳						肥後たい口(大豆分)	長門	下関	下関 新屋久七	1235
398	仕切	大和屋 孝三郎	住吉丸 甚作	乙丑						肥後小豆	肥前	島原	島原大湊 米屋	1236
399	買仕切	米屋 蕃蔵	住福丸 藤吉	申						大豆・小麦	肥前	小島	肥後小嶋 米屋	1237
400	買仕切	新屋 久七郎	住福丸 藤吉	申						切昆布	長門	下関	下関 新屋久七	1239
401	買仕切	米屋 蕃蔵	住福丸 藤吉	申						小麦	肥前	小島	肥後小嶋 米屋	1240
402	買仕切	魚屋 重太郎	住寿丸 卯右衛門	酉						筑前米	肥前	島原	島原大湊 魚屋	1241
403	仕切	諸国屋 信太郎	住寿丸 卯右衛門	申						八六塩	肥前	島原	島原城下 諸信	1242

小林家文書目録(長府博物館蔵) 10

404	仕切	大和屋 孝三郎	住徳丸 福松	丁卯			住徳丸 3月24日	住徳丸 肥後小豆 大豆・小麦					1243
405	買仕切	御国屋 新兵衛	住福丸 藤吉	申	申		10月6日	住福丸 大豆・小麦	肥前	高瀬御国屋 新兵衛			1244-1245
406	売仕切	米屋 蕃蔵	住福丸 藤吉	申	申		7月21日	住福丸 鉄(力)・切昆布	小島	肥後小嶋 米屋			1246
407	仕切	魚屋 庄右衛門	住福丸 卯右衛門	巳	巳		8月25日	住福丸 塩	肥前	嶋原大湊 魚屋			1247-1248
408	仕切	酒屋 川口清九郎	住福丸 宇右衛門	卯	卯		6月13日	住福丸 石炭					1249
409	買仕切	新屋 久七郎	住福丸 藤吉				9月13日	住福丸 口口	長門	下関 新屋久七			1250
410	売仕切	虎嶋屋 吉兵衛	住福丸 藤吉	申	申		7月26日	住福丸 塩	肥前	嶋原大湊 虎嶋屋			1251
411	買仕切	米屋 蕃蔵	住福丸 藤吉	申	申		10月6日	住福丸 麦安	肥前	肥後小嶋 米屋			1252
412	買仕切	田中屋 仁右衛門	住福丸 藤吉	申	申		5月11日	住福丸 七升五合入塩	周防	防州青江 田中屋			1253
413	売仕切	万屋 弥右衛門	住吉丸 吉兵衛	未	未		3月18日	住吉丸 前嶋炭	周防	防州平生 古斎 万圃			1254
414	売仕切	新屋 久七	住吉丸 甚作	巳	巳		12月6日	住吉丸 肥後小豆	長門	下関 新屋久七			1255
415	売仕切	八百屋 勝助	住宝丸 三吉	戌	戌		9月19日	住宝丸 松葉印機織・丸一印・丸松印	肥後	肥後高瀬 八百屋			1256
416	仕切	杉屋 喜兵衛	住寿丸 卯右衛門	辰	辰		9月11日	住寿丸 O印本坂上(綿)					1257
417	仕切	蛭子屋 周平	住寿丸 卯右衛門	辰	辰		12月11日	住寿丸 肥前米	肥前	嶋原大湊 蛭子屋			1259
418	買仕切	蛭子屋 周平	住宝丸 嘉兵衛				4月5日	住宝丸 塩	肥前	嶋原大湊 蛭子屋			1260
419	買仕切	蛭子屋 周平	住宝丸 嘉兵衛				4月5日	住宝丸 三池石炭	肥前	嶋原大湊 蛭子屋			1261
420	買仕切	蛭子屋 周平	住宝丸 嘉兵衛				4月5日	住宝丸 小麦	肥前	嶋原大湊 蛭子屋			1262
421	買仕切	蛭子屋 周平	住宝丸 嘉兵衛				4月7日	住宝丸 小麦	肥前	嶋原大湊 蛭子屋			1263
422	買仕切	山本屋 久蔵	住宝丸 嘉平	子	子		2月13日	住宝丸 石炭	肥前	嶋原大湊 蛭子屋			1264
423	売仕切	山本屋 久兵衛	住宝丸 嘉兵衛	子	子		2月13日	住宝丸 切昆布	肥前	嶋原大湊 山本屋			1265
424	記	米田(力)	住宝丸				6月26日	住宝丸		肥前 嶋原港 川原町 山本屋			1266
425	買仕切	山本屋 久兵衛	住宝丸 嘉兵衛	子	子		2月13日	住宝丸	肥前	肥前 嶋原港 川原町 山本屋			1267
426	目録	山中屋 仁右衛門	小林和七	亥	亥		2月28日	住宝丸	周防	防州青江 田中屋			1268
427	売仕切	松尾久七郎	住宝丸 三吉	戌	戌		9月26日	住宝丸 雑米類	長門	下関 新屋久七			1269-1270
428	売仕切	魚屋 庄右衛門	住寿丸 卯右衛門				12月9日	住寿丸 塩	肥前	嶋原大湊 魚屋			1271
429	売仕切	新屋 久七郎	住福丸 藤吉	未	未		1月6日	住福丸 肥後蔵小麦	長門	下関 新屋久七			1272
430	買仕切	松屋實三	住宝丸 三吉	戌	戌		11月10日	住宝丸 鱈鱈	長門	下関 新屋久七			1273
431	御買仕切	土佐屋 善兵衛	住宝丸 三吉	戌	戌		11月5日	住宝丸 塩					1274
432	買仕切	八百屋 勝助	住宝丸 三吉	戌	戌		12月4日	住宝丸 櫻印綿	肥後	肥後高瀬 八百屋			1275
433	買仕切	蛭子屋 周平	住宝丸 三吉	申	申		6月10日	住宝丸 石炭	肥前	嶋原大湊 蛭子屋			1276
434	目録	長門屋 与兵衛	住吉丸 甚作	丑	丑		3月29日	住吉丸					1277
435	売仕切	万屋 弥右衛門	住宝丸 三吉	辰	辰		3月25日	住宝丸 松嶋炭	周防	防州平生 古濱 万圃			1278
436	買仕切	田中屋 仁右衛門	住宝丸 三吉	申	申		4月24日	住宝丸 七五入塩	周防	防州青江 田中屋			1279
437	買仕切	八百屋 勝次	住宝丸 三吉	戌	戌		9月16日	住宝丸 小麦・大豆・小麦・麦安	肥後	肥後高瀬 八百屋			1280-1281
438	売仕切	万屋 弥右衛門	小林三吉	辰	辰		4月28日	住宝丸 高嶋炭	周防	防州平生 古濱 万圃			1282
439	覽	万屋 弥右衛門	小林三吉	辰	辰		5月3日	住宝丸	周防	防州平生 古濱 万圃			1283
440	覽	万屋 弥右衛門	小林三吉	辰	辰		9月28日	住宝丸	周防	防州平生 古濱 万圃			1284-1285
441	売仕切	肥前屋 儀平	住宝丸 久兵衛	辰	辰		2月29日	住宝丸 高瀬米	肥前	長崎 肥前屋 儀平			1286
442	仕切	大和屋 孝三郎	住寿丸 卯右衛門	午	午		9月16日	住寿丸 肥後大豆	肥前	嶋原城下 諸信			1287
443	仕切	諸園屋 信太郎	住寿丸 宇右衛門	辰	辰		11月12日	住寿丸 八六塩	肥前	嶋原大湊 諸信			1288
444	売仕切	蛭子屋 周平	住宝丸 三吉	申	申		6月10日	住宝丸 塩	肥前	嶋原大湊 蛭子屋			1289
445	売仕切	米屋 蕃蔵	住宝丸 三吉	申	申		5月27日	住宝丸 塩	肥前	肥後小嶋 米屋			1290
446	売仕切	松屋實三	住福丸 吉蔵	戌	戌	7 1874	12月6日	住福丸 肥後小麦	長門	下関 新屋久七			1291-1294
447	446の続き												
448	買仕切	近江屋 久五郎	住福丸 藤吉・住吉丸 甚作	巳	巳	2 1869	7月2日	住福丸・住吉丸 八升入塩	周防	秋穂 防州大海濱 近江屋			1295-1296

小林家文書目録(長府博物館蔵) 11

449	仕切覚	林屋 由兵衛	住宝丸 三吉	壬申						肥後小麦・嶋原場小麦 塩	肥前	島原	嶋原大湊 蛭子屋	1299-1299
450	売仕切	蛭子屋 周平	住福丸 吉藏							塩	肥前	小島	肥後小嶋 米屋	1300
451	売仕切	米町蕃藏	住寿丸 卯右衛門	未	10					塩	肥前	島原	嶋原大湊 米屋	1301
452	買仕切	蛭子屋 周平	住宝丸 三吉							御蔵小麦・場小麦	肥前	島原	嶋原大湊 蛭子屋	1302
453	仕切	大和屋 孝三郎	住宝丸 三吉	申						肥後小麦	周防	秋穂	防州大海濱 近江屋	1303
454	買仕切	近江屋 久五郎	住吉丸 甚作・住宝丸 三吉	午						八升入塩・七升五合入塩	周防	秋穂	防州大海濱 近江屋	1304-1306
455	仕切	大和屋 孝三郎	住吉丸 甚作	乙丑						肥後小麦	肥前	小島	肥後小嶋 米屋	1307
456	売仕切	米町蕃藏	住宝丸 三吉	未						嶋島綿・岩國地機綿	肥前	小島	肥後小嶋 米屋	1308
457	仕切	赤澤芳太郎	住寿丸 卯右衛門	丑	10	1877				肥後大豆	長門	下関	新屋久七	1309-1312
458	売仕切	新屋 久七郎	住福丸 藤吉	未	9					肥後小麦	長門	下関	新屋久七	1313-1314
459	現売記	松屋 寛三	住寿丸 卯右衛門	酉						餅糰	肥前	島原	嶋原城下 福島屋 津町	1315
460	買仕切	福嶋屋 太平	住宝丸 三吉	酉						餅入粕	長門	下関	新屋久七	1316
461	買仕切	松屋 寛三	住宝丸 三吉							大豆	肥後	高瀬	肥後高瀬町 材木屋	1317
462	買仕切	財木屋 芳平	住福丸 吉藏		8	1875					備後	松永	肥後高瀬町 材木屋	1318
463	書簡	天木繁二郎	小林和市		9	1920				高串石炭	備後	松永	肥後高瀬町 材木屋	1319
464	売仕切証券	浦崎屋 七十郎	住寿丸 卯右衛門	卯	12	1879				肥後餅米	備後	松永	肥後高瀬町 材木屋	1320
465	仕切	赤澤芳太郎	小林和市	子	9	1876				七升五合入塩	周防	秋穂	防州青江 田中屋	1321-1322
466	買仕切	田中屋 仁右衛門	住宝丸 三吉	未						嶋原米・肥後米	周防	秋穂	防州青江 田中屋	1323
467	仕切	赤澤由太郎	住宝丸 嘉兵衛	子	9	1876				八六入塩	周防	秋穂	中津江湊 濱中屋	1324
468	買仕切	浜中屋 拾右衛門	住吉丸 甚作	丑						七升入塩	周防	秋穂	中津江湊 濱中屋	1325
469	買仕切	田中屋 仁右衛門	住宝丸 嘉兵衛		9	1876				稻荷山石炭	肥前	島原	防州青江 田中屋	1326
470	買仕切	蛭子屋 周平	住吉丸 甚作	辰						肥前米	周防	平生	嶋原大湊 蛭子屋	1327
471	売仕切	万屋 弥右衛門	小林甚作	辰						三池炭	周防	平生	防州平生古濱 万彌	1328
472	売仕切	万屋 弥右衛門	小林甚作	辰						久田松塩	周防	平生	防州平生古濱 万彌	1329
473	売仕切	米屋 太市	住宝丸 三吉	未						塩	肥前	小島	肥後小嶋 米屋	1330
474	売仕切	米村蕃藏	住宝丸 三吉	未						小麦	肥前	小島	肥後小嶋 米屋	1331
475	買仕切	米村蕃藏	住宝丸 三吉	未						岩國御蔵綿	肥前	下関	肥後小嶋 米屋	1332
476	目録覚	山田屋 源二郎	住宝丸 三吉	未						下松塩	周防	岩国	防州岩国 久畿屋	1333-1334
477	買仕切	久畿屋 休吉	住宝丸 三吉	午						八升六合入塩	周防	岩国	防州岩国 久畿屋	1335
478	売仕切	米村蕃藏	住宝丸 三吉	未						嶋七升入	周防	秋穂	防州大海濱 近江屋	1336
479	買仕切	近江屋 久五郎	住宝丸 三吉	未	7	1874				肥前米	周防	秋穂	防州大海濱 近江屋	1337
480	買記	近江屋 久五郎	住寿丸 卯右衛門		9					肥前米	周防	秋穂	防州大海濱 近江屋	1338
481	売仕切	近江屋 久五郎	住寿丸 卯右衛門		7	1874				七升五合入塩	周防	秋穂	防州大海濱 近江屋	1339
482	買仕切	近江屋 久五郎	住宝丸 三吉		7	1874				三池石炭	周防	秋穂	防州大海濱 近江屋	1340
483	売仕切証券	浦崎屋 七十郎	住寿丸 卯右衛門	寅	11	1878				肥後場米	備後	松永	防州大海濱 近江屋	1341
484	売仕切	越屋 依右衛門	住寿丸 卯右衛門	未	4	1871				八升入塩	周防	大島	防州小松 問屋旋屋	1342
485	報入覚	田中屋	住福丸	卯						肥後大豆	周防	秋穂	防州青江 田中屋	1343
486	目録	大和屋 孝三郎	住吉丸 甚作	乙丑							周防	秋穂	防州青江 田中屋	1344
487	目録	田中屋 仁右衛門	住福丸 福松	卯							周防	秋穂	防州青江 田中屋	1345
488	売仕切	新屋 久七郎	住福丸 藤吉		9	9				肥後大豆	長門	下関	新屋久七	1346
489	目録覚	田中屋 仁右衛門	住宝丸 三吉	申						蠟燭	周防	秋穂	防州青江 田中屋	1347
490	買仕切	蛭子屋 周平	住福丸 藤吉	巳						肥前米	肥前	島原	嶋原大湊 蛭子屋	1348
491	買仕切	蛭子屋 周平	住宝丸 嘉平	乙亥						地大豆・肥後大豆	肥前	島原	嶋原大湊 蛭子屋	1349
492	買仕切	蛭子屋 周平	住宝丸 嘉平	乙亥						塩	肥前	島原	嶋原大湊 蛭子屋	1350
493	売仕切	魚屋 重太郎	住吉丸 甚作	丑							肥前	島原	嶋原大湊 魚屋	1351

小林家文書目録(長府博物館蔵) 12

494	売仕切	米屋 定七	住吉丸 吉兵衛	午						塩	肥前	小島	肥後小嶋 米屋	1352
495	賣仕切	米屋 重太郎	住吉丸 吉兵衛	午						塩	肥前	島原	嶋原大湊 魚屋	1353
496	賣仕切	米屋 定七	住吉丸 吉兵衛	午						大豆・小麦	肥前	島原	嶋原大湊 米屋	1354
497	買仕切覚	蛭子屋 周平	住吉丸 吉兵衛	午						三池石炭	肥前	島原	嶋原大湊 蛭子屋	1355
498	買仕切覚	蛭子屋 周平	住吉丸 吉兵衛	午						肥後大豆	肥前	島原	嶋原大湊 蛭子屋	1356
499	買仕切	米屋 定七	住吉丸 甚作	午						小麦	肥前	小島	肥後小嶋 米屋	1357
500	売仕切覚	蛭子屋 周平	住吉丸 吉兵衛	亥	8 1875	明治				八六塩	肥前	島原	嶋原大湊 蛭子屋	1358
501	目録覚	赤澤田兵衛	住吉丸 卯右衛門											1359-1360
502	売仕切	周防屋 衆五郎	住吉丸 三吉	未						塩	肥前	島原	嶋原大湊 周防屋	1361
503	覚	新屋 久七郎	住吉丸 甚作							大豆	長門	下関	新屋久七	1362
504	売仕切	正木屋 又平	住吉丸 卯右衛門	子						塩	肥前	島原	嶋原大湊 正木屋	1363
505	覚	鋳屋 長兵衛	住吉丸 三吉	午						肥後大豆	摂津	大阪	大塚藤原徳間屋 蛭原長兵衛	1364
506	買仕切覚	さつまや 治平	住吉丸 卯右衛門								肥前	島原	嶋原大湊 薩摩屋	1365
507	目録	新屋 久七郎	住福丸 藤吉								長門	下関	新屋久七	1366
508	売仕切	蛭子屋 周平	住福丸 藤吉	巳						肥後米	肥前	島原	嶋原大湊 蛭子屋	1367
509	売仕切	蛭子屋 周平	住福丸 藤吉	巳						塩	肥前	島原	嶋原大湊 蛭子屋	1368
510	売仕切覚	さつまや 治平	住吉丸 嘉兵衛							塩	肥前	島原	嶋原大湊 薩摩屋	1369
511	買仕切	新屋 久七郎	住福丸 藤吉							亀甲	長門	下関	新屋久七	1370
512	売仕切	蛭子屋 周平	住福丸 藤吉	申						七五入塩	肥前	島原	嶋原大湊 蛭子屋	1371
513	記	福嶋屋 光三郎	住福丸 藤吉							粉塩	肥前	島原	嶋原城下 福嶋屋 津町	1372
514	買仕切覚	山田屋 源二郎	住吉丸 宇右衛門	申						地種子	長門	下関	長門赤松屋東屋江野郎 山田屋源次郎	1373
515	仕切	石田屋 治三郎	住吉丸 卯右衛門							肥前場米	筑後	若津	筑後若津 間屋石田屋	1374
516	目録	赤澤芳太郎	住福丸 藤吉	丑	10 1877	明治								1375
517	記	福嶋屋 光三郎	住福丸 藤吉	丑						粉塩	肥前	島原	嶋原城下 福嶋屋 津町	1376
518	買仕切覚	平尾屋 松治郎	住吉丸 三吉							島原小麦	肥前	島原	嶋原大湊 平尾屋	1377
519	買仕切	八百屋 勝次	住吉丸 三吉	戌						大豆	肥後	高瀬	肥後高瀬 八百屋	1378
520	売仕切覚	平尾屋 松治郎	住吉丸 三吉							塩	肥前	島原	嶋原大湊 平尾屋	1379
521	仕切	竹屋 卯太郎	住吉丸 三吉							塩	筑後	若津	筑後若津 竹卯	1380
522	目録覚	山田屋 源二郎	住吉丸 宇右衛門	申							長門	下関	島原大湊 薩摩屋	1381
523	買仕切	さつまや 治平	住吉丸 卯右衛門							肥後小麦	肥前	島原	嶋原大湊 薩摩屋	1382
524	買仕切	魚屋 重太郎	住吉丸 卯右衛門							肥後藜安	肥前	島原	嶋原大湊 魚屋	1383
525	覚	奈良屋 作兵衛	小林							しろ米				1384
526	仕切覚	魚屋 重太郎	住吉丸 卯右衛門	申						嶋原御蔵米	肥前	島原	嶋原大湊 魚屋	1385
527	買仕切	魚屋 重太郎	住吉丸 卯右衛門	申						塩	肥前	島原	嶋原大湊 魚屋	1386
528	買仕切	周防屋 衆五郎	住吉丸 三吉							塩	肥前	島原	嶋原大湊 周防屋	1387
529	売仕切	蛭子屋 周平	住福丸 藤吉							肥後米	肥前	島原	嶋原大湊 蛭子屋	1388
530	売仕切	蛭子屋 周平	住吉丸 三吉							七五入塩	肥前	島原	嶋原大湊 蛭子屋	1389
531	売仕切	米耶善蔵	住福丸 藤吉							藜安	肥前	小島	肥後小嶋 米屋米色	1390
532	売仕切	米耶善蔵	住福丸 藤吉							間替塩	肥前	小島	肥後小嶋 米屋米色	1391
533	売仕切	周防屋 衆五郎	住吉丸 三吉							塩	肥前	島原	嶋原大湊 周防屋	1392
534	仕切覚	松屋 嘉助	住福丸 藤吉	辰						本線上生縁	摂津	西宮	摂州今津 八新屋	1393
535	買仕切覚	たつ重屋 庄兵衛	住福丸 吉蔵	辰	4 1868	慶応				〇印本坂上(綿)	肥前	西宮	西宮 松屋嘉助	1394
536	御買仕切	近江屋 次五郎	住福丸 吉蔵	亥						八升入塩	周防	大島	防州西浦 立繁屋	1395
537	御買仕切	竹治	住福丸 吉蔵		8 1875	明治				八升入塩	周防	秋徳	防州大海濱 近江屋	1396
538	売仕切	周防屋 竹治	住福丸 藤吉	寅	11					粉塩	肥前	島原	嶋原大湊 周防屋	1397

小林家文書目録(長府博物館蔵) 13

539	売仕切	米村蕃蔵	住室丸	三吉	酉							塩	肥後小嶋 米屋	1398
540	記	福嶋屋 光三郎	住福丸	藤吉								紛塩・干糶・口口毘布	嶋原城下 福島屋 津町	1399
541	記	福嶋屋 光三郎	住福丸	藤吉	丑							本口塩・紛塩	嶋原城下 福島屋 津町	1400
542	売仕切	蛭子屋 周平	住福丸	藤吉			10					肥後米	嶋原大湊 蛭子屋	1402
543	買仕切	周防屋 幸助	住福丸	吉蔵		明治	8 1875					嶋原大豆	嶋原大湊 周防屋	1403
544	記	田中屋 仁右衛門	小林和七			明治	8 1875					塩六升八合入	防州青江 田中屋	1404
545	売仕切	平尾屋 松治郎	住吉丸	利助	戌							紛塩	嶋原大湊 平尾屋	1405
546	仕切	松屋 喜助	住福丸	藤吉	辰							○印本坂上(綿)	西宮 松屋喜助	1406
547	仕切	新屋 才兵衛	住善丸	卯右衛門								米	島原大湊 新屋	1407
548	買仕切	八百屋 勝助	住吉丸	甚作	丑							高瀬御蔵米	肥後高瀬 八百屋	1408
549	売仕切	木小屋 友右衛門	住善丸	宇右衛門		慶応	1 1865					下松塩	肥後高瀬 八百屋	1409
550	仕切	神力丸 豊十郎	住善丸	甚作								本口塩	嶋原大湊 材木屋	1410
551	売仕切	魚屋 重太郎	住吉丸	甚作	丑							八六入塩	嶋原大湊 魚屋	1411
552	仕切	蛭子屋 周平	住善丸	卯右衛門	辰							鯨鱈	嶋原大湊 蛭子屋	1412
553	売仕切	家室屋 吉右衛門	住吉丸	甚作	丑							極綿		1413
554	記	番中屋	小林									旧12月		1414
555	記	番中屋	住吉丸	甚作								旧12月11日	防州口口 番中屋	1414
556	買仕切	材木屋 友右衛門	住善丸	甚作		慶応	1 1865					七升入・六八入(塩)	防州口口 番中屋	1415
557	売仕切	八百屋 勝助	住善丸	卯右衛門	辰							大豆	肥後高瀬町 材木屋	1416
558	買仕切	八百屋 勝助	住善丸	卯右衛門	辰							松印綿	肥後高瀬 八百屋	1417
559	記	赤澤芳太郎	住善丸	卯右衛門		明治	10 1877					大豆	肥後高瀬 八百屋	1418
560	買仕切	柳屋 清右衛門	住善丸	卯右衛門	子	明治	9 1876					肥後米	肥後高瀬 八百屋	1419
561	売仕切	赤澤由兵衛	住善丸	卯右衛門	亥	明治	8 1875					綿經印	鞆の浦 柳屋清右衛門	1420
562	仕切	大和屋 孝三郎	住吉丸	甚作	乙丑							養上酒		1421
563	売記	田中屋 仁右衛門	小林和七		卯	明治	12 1879					肥後大豆		1422
564	直段附	鷺新太郎	住善丸	卯右衛門・赤澤芳太郎	丑	明治	10 1877					大坂油	防州青江 田中屋	1423
565	売仕切	近江屋 久五郎	<和		巳	明治	2 1869					丸松赤封連糸綿	防州大海濱 近江屋	1424
566	売仕切	正木屋 又平	住福丸	吉蔵	子							八升入塩	嶋原大湊 正木屋	1425
567	仕切	松屋 喜助	住善丸	卯右衛門	申	明治	5 1872					本口塩	西宮 松屋喜助	1426
568	記	福嶋屋 太平	住福丸	藤吉								○印本坂上(綿)	嶋原大湊 正木屋	1428
569	買仕切	廣島屋 光次郎	住福丸	藤吉	子							米	嶋原城下 福島屋 津町	1429
570	買仕切	正尾屋 杉次郎	住福丸	藤吉	丑							肥前貫米	嶋原城下 福島屋 津町	1430
571	買仕切	蛭子屋 周平・女口屋 幸左衛門	住福丸	藤吉	辰							肥後掛米	嶋原大湊 正尾屋	1431
572	買仕切	魚屋 重太郎	住福丸	藤吉	辰							肥後小麦	嶋原大湊 正尾屋	1432
573	買仕切	魚屋 重太郎	住福丸	藤吉	辰							小麦	嶋原大湊 魚屋	1433
574	買仕切	山田屋 源次郎	住善丸	宇右衛門	辰							小麦	嶋原大湊 魚屋	1434
575	買仕切	諸国屋 信太郎	住善丸	久七	辰							棒麩	嶋原大湊 魚屋	1435
576	売仕切	蛭子屋 周平	住福丸	藤吉	辰							小麦	嶋原城下 諸信	1436
577	売仕切	蛭子屋 周平	住福丸	藤吉	辰							松葉塩上印綿・丸大印・角松印	嶋原大湊 蛭子屋	1438
578	買仕切	近江屋 久五郎	住善丸	三吉	巳	明治	2 1869					松葉塩上印綿・丸大印・角松印	嶋原大湊 蛭子屋	1439
579	売仕切	諸国屋 信太郎	住善丸	宇右衛門	辰							七升入五合入塩	防州大海濱 近江屋	1440
580	売仕切	新屋 久七郎	住善丸	宇右衛門	辰							小麦	嶋原城下 諸信	1441
581	買仕切	万屋 弥右衛門	小林宇右衛門		辰							嶋原小麦	下関 新屋久七	1442
582	買仕切	八百屋 勝助	住善丸	卯右衛門	辰							塩	防州平生古濱 万彌	1443
583	買仕切	八百屋 勝助	住善丸	久七	辰							大豆・小麦	肥後高瀬 八百屋	1444
			住善丸	久七	辰							小麦・大豆	肥後高瀬 八百屋	1445

小林家文書目録(長府博物館蔵) 14

584	売仕切	魚屋 重太郎	住福丸 藤吉	辰					1月12日	住福丸	丸太印綿・角松綿	肥前	島原	嶋原大湊 魚屋	1446
585	買仕切	蛭子屋 勝助	住福丸 藤吉	辰					1月24日	住福丸	小麦・小豆・蕎麥・大豆	肥後	島原	肥後高瀬 八百屋	1447
586	買仕切	八百屋 周平	住福丸 藤吉	辰					3月28日	住福丸	肥後大豆	肥前	島原	嶋原大湊 蛭子屋	1448
587	買仕切	松尾寛三	住福丸 藤吉	戌					4月7日	住福丸	肥後米	長門	下関	下関 新屋久七	1449-1450
588	仕切記	石屋 友勝	住福丸 吉蔵						8月25日	住福丸	本口塩	肥前	島原	嶋原大湊 石屋	1452
589	売仕切	魚屋 重太郎	住宝丸 三吉	未						住宝丸	塩	肥前	島原	嶋原大湊 魚屋	1453
590	売仕切	益田屋 益田坊次郎	住宝丸 三吉	未					8月27日	住宝丸	塩	肥後	川尻	肥後川尻 益田屋	1454
591	売仕切	魚屋 重太郎	住宝丸 三吉	未					8月1日	住宝丸	塩	肥前	島原	嶋原大湊 魚屋	1455
592	記	赤澤芳太郎	住福丸 藤吉	丑	明治	10	1877		6月3日	住福丸	中国蔵米				1456
593	記	赤澤芳太郎	住福丸 藤吉	丑	明治	10	1877		6月3日	住福丸	肥後大豆				1457
594	目録	松尾寛三	住福丸 吉蔵						12月16日	住福丸		長門	下関	下関 新屋久七	1458
595	目録	赤澤芳太郎	住寿丸 卯右衛門	丑	明治	10	1877		6月9日	住寿丸					1459
596	売仕切										塩				1460
597	売仕切	米屋 真平	住寿丸 卯右衛門	子					6月30日	住寿丸	小松塩	肥後	小島	肥後小島 米屋	1461
598									12月		小麦・小豆				1462
599	買仕切	蛭子屋 周平	住寿丸 伊平	辰					10月24日	住寿丸	三池石炭	肥前	島原	嶋原大湊 蛭子屋	1463
600	売仕切	山水屋 久平	住福丸	子					8月26日	住福丸	粉塩(粉塩)	肥前	島原	肥前島原港川尻町 山水屋	1464
601	売仕切	家室屋 吉右衛門	住寿丸 卯右衛門	亥					6月29日	住寿丸	米				1465
602	売仕切	平尾屋 松治郎	住福丸 吉蔵	亥					12月2日	住福丸	塩・松の芽	肥前	島原	嶋原大湊 平尾屋	1466
603	仕切覚	松屋 善助	住宝丸 三吉	辰					9月14日	住宝丸	○印本坂上(綿)	摂津	西宮	西宮 松屋善助	1467
604	売仕切	周防屋 衆五郎	住宝丸 三吉						閏10月21日	住宝丸	塩	肥前	島原	嶋原大湊 周防屋	1468
605	買仕切	八百屋 勝助	住宝丸 三吉	午					閏10月20日	住宝丸	小麦・小豆	肥前	島原	肥後高瀬 八百屋	1469
606	買仕切	川崎屋 善吉	住寿丸 宇右衛門	子					12月30日	住寿丸	筑後米・肥前米	筑後	若津	筑後若津 川崎屋	1470
607	買仕切	廣島屋 光次郎	住寿丸 卯右衛門	子					6月30日	住寿丸	肥前米	肥前	島原	嶋原大湊 廣島屋	1471
608	仕切	赤澤由兵衛	住寿丸 卯右衛門	酉					12月11日	住寿丸	肥前米				1472
609	買仕切	近江屋 久五郎	住寿丸 卯右衛門						6月9日	住寿丸	七升五合入塩	周防	秋穂	防州大海濱 近江屋	1473
610	売仕切	川崎屋 善吉	住寿丸 宇右衛門	子					12月30日	住寿丸	角大上礫わた	筑後	若津	筑後若津 川崎屋	1474
611	買仕切	蛭子屋 周平	住福丸 藤吉	辰					9月18日	住福丸	大豆・青大豆	肥前	島原	嶋原大湊 蛭子屋	1475
612	仕切	赤澤由兵衛	住寿丸 卯右衛門	酉					12月11日	住寿丸	肥前米				1477
613	御糺入	浜中屋 久治郎	小林		明治	9	1876				八升六合入・七升入(塩)	周防	秋穂	中津江湊 濱中屋	1478
614	買仕切	浜中屋 久治郎	小林和市		明治	9	1876				七升入(塩)	周防	秋穂	中津江湊 濱中屋	1479
615	売仕切	竹井政平	住福丸 和一郎						5月19日	住福丸	下松塩	肥前	長崎	長崎肥前町濱通り 竹井屋	1480
616	売仕切	平尾屋 松治郎	住福丸 藤吉	丑					1月9日	住福丸	八善坂上綿・角大上(綿)	肥前	島原	嶋原大湊 平尾屋	1481
617	買仕切	浜中屋 久治郎	小林和市・住福丸 藤吉		明治	9	1876			住福丸	八升六合入塩	周防	秋穂	中津江湊 濱中屋	1482
618	仕切	酒屋	住福丸 藤吉	子	明治	9	1876		8月24日	住福丸	大豆	肥後	沖洲	肥後沖洲 岡村	1483
619	買仕切	新屋 久七	住福丸 藤吉						3月26日	住福丸	筑後黍(力)油	長門	下関	下関 新屋久七	1484
620	売仕切	米村蕃蔵	住福丸 藤吉	未					6月4日	住福丸	塩・切昆布	肥後	小島	肥後小島 米屋	1485
621	売仕切	米屋蕃蔵	住福丸 藤吉	子					1月26日	住福丸	角大上印綿	肥後	小島	肥後小島 米屋	1486
622	仕切目録	蛭子屋 周平	住寿丸 卯右衛門	申					4月19日	住寿丸		肥前	島原	嶋原大湊 蛭子屋	1487
623	買仕切	米屋蕃蔵	住福丸 藤吉	戌					1月26日	住福丸	地廻大豆	肥後	小島	肥後小島 米屋	1488
624	記	福嶋屋 光三郎	住寿丸 卯右衛門						8月26日	住寿丸	細目昆布	肥前	島原	嶋原城下 福嶋屋 津町	1489
625	売仕切	蛭子屋 周平	住福丸 藤吉	酉					11月23日	住福丸	角大上綿	肥前	島原	嶋原大湊 蛭子屋	1490
626	売仕切	魚屋 重太郎	住寿丸 卯右衛門						8月27日	住寿丸	塩	肥前	島原	嶋原大湊 魚屋	1491
627	仕切状之事	森田屋藤四郎事 善多原次郎	住宝丸 三吉						7月24日	住宝丸	丸蠶繭綿・新蠶繭				1492
628	売仕切	平尾屋 松治郎	住福丸 藤吉	酉					旧12月27日	住福丸	塩	肥前	島原	嶋原大湊 平尾屋	1493

629	現買記	松尾寅三	住寿丸 卯右衛門	子	明治	9 1876	8月7日	住寿丸	細目昆布	長門	下関	下関 新屋久七	1494-1495
630	現買記	松尾寅三	住寿丸 卯右衛門		明治	9 1876	8月7日	住寿丸	三ツ石昆布	長門	下関	下関 新屋久七	1496
631	売仕切記	蛭子屋 周平	住福丸 藤吉	子			8月26日	住福丸	本口塩	肥前	島原	嶋原大湊 蛭子屋	1497
632	目録	赤澤由兵衛	住寿丸 卯右衛門	丑	明治	10 1877	6月2日	住寿丸	中国米・蔵米				1498
633	買仕切	近江屋 久五郎	<小	巳	明治	2 1869	11月2日	住寿丸	七升五合入塩	周防	秋穂	防州大海濱 近江屋	1499
634	仕切記	三嶋 又三郎	住寿丸 卯右衛門・赤澤由太郎	酉	明治	6 1873	9月15日	住寿丸	口寿印操綿	摂津	大阪	三嶋 又三郎	1500
635	仕切覚	藪内九藏	住宝丸 三吉・竹屋 兵藏	申	明治		12月1日	住宝丸	角大上白封繰綿			大鶴屋 綿	1501
636	目録	赤澤芳兵衛	住寿丸 卯右衛門	子	明治	9 1876	10月28日	住寿丸					1502
637	売仕切	新屋 久七郎	住寿丸 卯右衛門				4月6日	住寿丸	肥後小麦	長門	下関	下関 新屋久七	1503
638	目録覚	松屋 喜介	住寿丸 卯右衛門		明治	6 1873	9月21日	住寿丸	○印本坂上(綿)	摂津	西宮	西宮 松屋喜助	1504
639	目録記	田中屋 仁右衛門	住寿丸 卯右衛門		明治	10 1877	6月28日	住寿丸		周防	秋穂	防州青江 田中屋	1505-1506
640	目録覚	赤澤由太郎	住寿丸 卯右衛門		明治	11 1878	9月7日	住寿丸					裏書あり
641	売仕切	新屋 才兵衛	住寿丸 卯右衛門	辰			12月8日	住寿丸		肥前	島原	島原大湊 新屋	1508
642	仕切覚	竹屋 卯太郎	住福丸 藤吉	辰			8月14日	住福丸	松喜綿	筑後	若津	筑後若津 竹卯	1509
643	仕切	綿屋 弥作	住吉丸 利助	戌			8月28日	住吉丸	青井塩	讃岐	坂出	讃岐坂出大橋本 綿屋弥作	1510
644	買仕切	米村蕃藏	住寿丸 卯右衛門			10	9月5日	住寿丸	大豆	肥後	小島	肥後小嶋 米屋	1511
645	買仕切記	平尾屋 松治郎	住福丸 藤吉	酉			旧12月27日	住福丸	菱安	肥前	島原	嶋原大湊 平尾屋	1512
646	仕切	石田屋 治三郎	住寿丸 卯右衛門	子	明治	9 1876	12月23日	住寿丸	本口塩	筑後	若津	筑後若津 間屋石田屋	1513
647	売仕切	蛭子屋 周平	住寿丸 卯右衛門	辰			7月9日	住寿丸	塩	肥前	島原	嶋原大湊 蛭子屋	1514
648	記	福嶋屋 光三郎	住福丸 藤吉				8月27日	住福丸	本口塩	肥前	島原	嶋原城下 福嶋屋 津町	1515
649	買仕切	竹屋 清左衛門	住宝丸 三吉	戌	明治	7 1874	10月25日	住宝丸	極印繰綿	周防	秋穂	防州大海濱 近江屋	1516
650	御売仕切	近江屋 久五郎	住福丸 吉藏	戌	明治	8 1875	4月16日	住福丸	肥後米				1517
651	売仕切	家室屋 吉右衛門	住宝丸 嘉平	子			1月23日	住宝丸	塩				1518
652	売仕切	山本屋 久兵衛	住宝丸 嘉兵衛	子			2月13日	住宝丸	塩	肥前	島原	肥前島原津川庄町 山本屋	1519
653	覚	奈良屋 作兵衛	住寿丸 宇右衛門	亥			9月3日	住寿丸	白米	摂津	大阪	大阪筑前橋 奈良作	1520
654	売仕切	家室屋 吉右衛門	住寿丸 卯右衛門	未			6月29日	住寿丸	米				1521
655	売仕切	魚屋 重太郎	住寿丸 卯右衛門				11月24日	住寿丸	塩	肥前	島原	嶋原大湊 魚屋	1522
656	覚	奈良屋 作兵衛	住寿丸 卯右衛門	申			8月23日	住寿丸	白米	摂津	大阪	大阪筑前橋 奈良作	1523
657	売仕切覚	沖口須浦	住寿丸 宇右衛門	午			3月18日	住寿丸	澤亀酒				1524
658	売仕切覚	蛭子屋 周平	住福丸 藤吉	子			12月8日	住福丸	塩	肥前	島原	嶋原大湊 蛭子屋	1525
659	仕切	新浜屋 庄作	住吉丸 甚作				7月21日	住吉丸	小麦				1526
660	仕切覚	塩屋 勘場	住吉丸 七兵衛				2月19日	住吉丸				鷹ノ巣口 塩屋 勘場	1527
661	御売仕切	近江屋 久五郎	住寿丸 卯右衛門		明治	8 1875	5月10日	住寿丸	肥前米	周防	秋穂	防州大海濱 近江屋	1529
662	売仕切	田中屋 仁右衛門	住寿丸 卯右衛門		明治	8 1875	6月15日	住寿丸	肥後米	周防	秋穂	防州青江 田中屋	1530
663	売仕切	蛭子屋 周平	住宝丸 三吉				10月10日	住宝丸	塩	肥前	島原	嶋原大湊 蛭子屋	1531
664	仕切	赤澤由太郎	住寿丸 卯右衛門	亥	明治	8 1875	1月15日	住寿丸	○繰綿				1532
665	仕切	福嶋屋 光三郎	住宝丸 三吉	酉			11月16日	住宝丸	肥後小麦				1533
666	記	福嶋屋 光三郎	住寿丸 卯右衛門				8月16日	住寿丸	三ツ石昆布・塩	肥前	島原	嶋原城下 福嶋屋 津町	1534
667	仕切	魚屋 重太郎	住寿丸 卯右衛門	子			6月31日	住寿丸	塩	肥前	島原	嶋原大湊 魚屋	1535
668	仕切記	藪内九藏	住寿丸 卯右衛門・赤澤芳太郎		明治	9 1876	10月29日	住寿丸	角大上白封繰綿				1536
669	仕切記	藪内九藏	住寿丸 卯右衛門・赤澤由太郎		明治	9 1876	9月14日	住寿丸	角大上赤封繰綿				1537
670	仕切	竹屋 卯太郎	住宝丸 三吉				9月16日	住宝丸	塩	筑後	若津	筑後若津 竹卯	1538
671	売仕切	蛭子屋 周平	住福丸 藤吉	辰			9月8日	住福丸	塩	肥前	島原	嶋原大湊 蛭子屋	1539
672	売仕切	久し屋 孝左衛門	住福丸 藤吉				9月5日	住福丸	丸大坂上	肥後	高嶺	肥後高嶺 久幸 八日町	1540
673	仕切	綿屋 弥作	住吉丸 利助	戌			8月28日	住吉丸	石坂	讃岐	坂出	讃岐坂出大橋本 綿屋弥作	1541

小林家文書目録(長府博物館蔵) 16

674	仕切覚	若見屋 利平太	住宝丸 三吉	辰						八六塩	肥前	長崎	肥前脇津 若利	1542
675	目録	松屋眞三	住宝丸 嘉平							八升六合入塩	長門	下関	新屋久七	1543
676	買仕切	田中屋 仁右衛門	住福丸 藤吉	戌						塩	肥前	秋穂	防州青江 田中屋	1544
677	売仕切	魚屋 庄右衛門	住宝丸 三吉							口口酒	肥前	島原	嶋原大湊 魚屋	1545
678	仕切覚	奈良屋 作兵衛	住宝丸 三吉							肥後小麦	肥前	島原	嶋原大湊 蛭子屋	1546
679	買仕切	蛭子屋 周平	住宝丸 嘉平							肥後小豆	肥前	島原	嶋原大湊 平尾屋	1547
680	買仕切	平尾屋 松治郎	住福丸 吉蔵	戌						三池稲荷山石炭	肥前	島原	嶋原大湊 魚屋	1548
681	買仕切	魚屋 重太郎	住寿丸 卯右衛門	未						大豆	肥前	島原	嶋原大湊 魚屋	1549
682	買仕切	中村屋 吉兵衛	住寿丸 卯右衛門							上糶	肥前	島原	嶋原大湊 魚屋	1550
683	買仕切	八百里 勝助	住宝丸 三吉	申						松壽印新綿	肥後	高瀬	肥後高瀬 八百屋	1551
684	仕切	あらかきや 善兵衛	住宝丸 三吉	辰						松壽印綿・丸大・丸鶴	肥後	高瀬	肥後高瀬 八百屋	1552
685	売仕切	八百屋 勝助	住吉丸 甚作	辰										1553
686	685の前半													1554
687	買仕切	蛭子屋 周平	住福丸 吉蔵							三池十品石炭	肥前	島原	嶋原大湊 蛭子屋	1555
688	買仕切	蛭子屋 周平	住福丸 吉蔵							肥後精米	肥前	島原	嶋原大湊 蛭子屋	1556
689	買仕切	平尾屋 松治郎	住福丸 吉蔵							三池鑑察石炭	肥前	島原	嶋原大湊 平尾屋	1557
690	買仕切	平尾屋 松治郎	住福丸 吉蔵							肥後小麦	肥前	島原	嶋原大湊 平尾屋	1558
691	買仕切	米村蕃蔵	住寿丸 卯右衛門							小麦	肥前	小島	肥後小嶋 米屋米邑	1559
692	覚	綿屋 利平	住福丸 嘉兵衛			10				角松の弄綿	肥前	大阪	肥後小嶋 米屋	1561
693	買仕切	田中屋 仁右衛門	住福丸 藤吉	明治	13	1880				六升八合入塩	周防	秋穂	防州青江 田中屋	1562
694	覚	川崎屋 善吉	住寿丸 卯右衛門							塩	肥後	若津	筑後若津 川崎屋	1563
695	仕切覚	八新屋 善兵衛	大神屋 幸三郎・住吉丸 甚作	丑						○印本坂上生綿	肥前	西宮	撰州今津 八新屋	1564
696	売仕切	米屋 由兵衛	住寿丸 伊(卯分)右衛門	寅							肥前	小島	肥後小嶋 米屋	1565
697	仕切	問屋店 甚助	住福丸 甚作	辰						八六入塩				1566
698	買仕切	魚屋 重太郎	住寿丸 卯右衛門							御蔵小麦	肥前	島原	嶋原大湊 魚屋	1567
699	売仕切	蛭子屋 周平	住寿丸 卯右衛門							松壽坂上綿	肥前	島原	嶋原大湊 蛭子屋	1568
700	売仕切	蛭子屋 周平	住寿丸 卯右衛門							肥後米	肥前	島原	嶋原大湊 蛭子屋	1569
701	買仕切	蛭子屋 周平	住寿丸 卯右衛門							肥後米・日前米・肥後小麦	肥前	島原	嶋原大湊 蛭子屋	1570
702	売仕切	山田屋 源次郎	住寿丸 宇右衛門	午						沢亀酒・朝日酒	長門	下関		1571
703	仕切	大和屋 孝三郎	住寿丸 宇右衛門	午						肥後大豆	肥後	高瀬	肥後高瀬 米太	1572
704	買仕切	米屋 太右衛門	住寿丸 宇右衛門	巳						松壽坂上(綿)	肥前	島原	嶋原大湊 魚屋	1573
705	買仕切	魚屋 重太郎	住寿丸 卯右衛門	午						大豆	肥前	島原	嶋原大湊 魚屋	1574
706	売仕切	万屋 茂兵衛	住寿丸 卯右衛門	卯						塩	肥前	島原	嶋原大湊 魚屋	1575
707	売仕切	魚屋 重太郎	住寿丸 卯右衛門	亥						鱈	肥前	島原	嶋原大湊 魚屋	1576
708	買仕切	新屋 久七	住寿丸 宇右衛門	辰						練手保綿	長門	下関	新屋久七	1577-1578
709	覚	新屋 久七郎	住福丸 藤吉	未						塩	長門	下関	新屋久七	1579
710	売仕切	魚屋 重太郎	住宝丸 卯右衛門	未						備中手保綿	肥前	島原	嶋原大湊 魚屋	1580
711	売仕切	魚屋 重太郎	住宝丸 三吉	未						塩	肥前	島原	嶋原大湊 魚屋	1581
712	買仕切	新屋 久七郎	住福丸 藤吉							練綿	長門	下関	新屋久七	1582
713	買仕切	周防屋 兼五郎	住宝丸 三吉	未						肥後大豆	肥前	島原	嶋原大湊 周防屋	1583
714	買仕切	蛭子屋 周平	住宝丸 三吉	未						肥後小麦	肥前	島原	嶋原大湊 蛭子屋	1584
715	買仕切	周防屋 兼五郎	住宝丸 三吉	未						蔵仕立小麦	肥前	島原	嶋原大湊 周防屋	1585
716	買仕切	蛭子屋 周平	住宝丸 三吉	未						肥後小豆	肥前	島原	嶋原大湊 蛭子屋	1586
717	買仕切	米村本宅	住福丸 藤吉	未						麦安	肥後	小島	肥後小嶋	1587
718	仕切覚	松屋 善助	住福丸 吉蔵	亥						○印本坂上(綿)	肥前	西宮	西宮 松屋善助	1588

719	仕切書	山口久治郎	住福丸 吉蔵	亥						10月吉日	住福丸							若津		1590
720	仕切状	石田屋 治三郎	住吉丸 甚作							閏4月4日	住吉丸							筑後若津	問屋石田屋	1591
721	買仕切	蛭子屋 周平	住宝丸 三吉	申						8月17日	住宝丸							島原	嶋原大湊 蛭子屋	1592
722	積入覚	田中屋 任	住福丸 甚作	辰						7月5日	住福丸									1593
723	目録	田中屋 仁右衛門	住福丸 和七	辰						7月6日	住福丸									1594
724	目録	住宝丸 嘉平・山本屋 久兵衛	住福丸 吉蔵	子						2月9日	住福丸									1595-1596
725	目録	新屋 久七郎	住福丸 卯右衛門							12月7日	住福丸									1597-1598
726	売仕切覚	蛭子屋 周平	住福丸 卯右衛門	未						5月8日	住福丸									1599
727	仕切覚	八新屋 喜兵衛	住吉丸 甚作	辰						3月18日	住吉丸									1600
728	仕切覚	蛭子屋 周平	住宝丸 三吉	戌						6月13日	住宝丸									1601
729	仕切覚	八新屋 喜兵衛	住宝丸 三吉・水和屋 孝三郎	丁卯						12月11日	住宝丸									1602
730	仕切覚	八新屋 喜兵衛	住福丸 藤吉・紡屋 長兵衛	午						10月5日	住福丸									1603
731	御売仕切	近江屋 久五郎	住吉丸 藤吉	午	明治					4月28日	住福丸									1604
732	売仕切	蛭子屋 周平	住福丸 伊平		明治					10月24日	住福丸									1605
733	買仕切	米村善蔵	住福丸 卯右衛門	申						9月	住福丸									1606
734	売仕切	八百屋 勝助	住福丸 藤吉	戌						2月2日	住福丸									1607
735	売仕切	蛭子屋 周平	住福丸 藤吉	酉						11月23日	住福丸									1608
736	仕切覚	松屋 喜助	住宝丸 三吉	壬申	明治					12月29日	住宝丸									1609
737	仕切	赤澤由兵衛	住福丸 卯右衛門	酉	明治					1月29日	住福丸									1610
738	買仕切	米屋善蔵	住福丸 卯右衛門							1月24日	住福丸									1611
739	記	松屋寅三	住福丸 卯右衛門	酉						10月7日	住福丸									1612
740	売仕切	米屋善蔵	住福丸 卯右衛門	酉						1月3日	住福丸									1613
741	仕切記	福嶋屋 太平	住福丸 卯右衛門							11月5日	住福丸									1614
742	買仕切	田中屋 仁右衛門	住福丸 卯右衛門	申						9月10日	住福丸									1615
743	買仕切	田中屋 仁右衛門	住福丸 藤吉	戌						8月2日	住福丸									1616
744	御買記	近江屋 久五郎	住宝丸 三吉		明治	12	1879			4月18日	住宝丸									1617
745	買仕切	浜中屋 久治郎	住宝丸 三吉		明治	9	1876			4月18日	住宝丸									1618
746	売仕切	浜中屋 久治郎	住宝丸 三吉	子	明治	9	1876			4月18日	住宝丸									1619
747	仕切覚	大鶴屋 九蔵	住宝丸 三吉	卯						12月5日	住宝丸									1620
748	仕切覚	松屋 喜助	住吉丸 甚作	辰		慶応	4	1868		3月16日	住吉丸									1621
749	買仕切	八百屋 勝助	住宝丸 三吉	未						2月8日	住宝丸									1622
750	買仕切	満屋 調右衛門	住宝丸 三吉	午						12月12日	住宝丸									1623
751	仕切覚	魚屋 重太郎	住福丸 卯右衛門	酉						9月9日	住福丸									1625
752	目録	新屋 久七郎	住福丸 卯右衛門							11月21日	住福丸									1626-1627
753	買仕切覚	山本屋 久兵衛	住福丸 吉蔵	子						2月3日	住福丸									1628
754	売仕切	若見屋 利平太	住宝丸 三吉	辰						5月24日	住宝丸									1629
755	仕切	諸国屋 信太郎	住宝丸 三吉	辰						2月9日	住宝丸									1630
756	売仕切	山田屋 源次郎	住宝丸 三吉	辰						8月4日	住宝丸									1631
757	覚	小橋屋 勘六	住宝丸 三吉	戌辰						9月14日	住宝丸									1632
758	仕切	諸国屋 信太郎	住宝丸 三吉	辰						6月19日	住宝丸									1633
759	売仕切	蛭子屋 周平	住宝丸 三吉	辰						2月10日	住宝丸									1634
760	覚	綿屋 利平	住福丸 藤吉	辰						12月4日	住福丸									1635
761	買仕切	八百屋 勝助	住宝丸 三吉	辰						2月6日	住宝丸									1636
762	仕切	家室屋 吉右衛門	住吉丸 甚作	亥						12月22日	住吉丸									1637
763	記	中卸屋 清吉	住福丸 藤吉							11月6日	住福丸									1638

